

แผนอัตรากำลัง ๓ ปี  
ประจำปีงบประมาณ พ.ศ. ๒๕๖๔ - ๒๕๖๖



องค์การบริหารส่วนตำบลเกาะเปาะ  
อำเภอหนองจิก จังหวัดปัตตานี

จัดทำโดย  
งานบริหารงานบุคคล ฝ่ายบริหารงานทั่วไป  
สำนักงานปลัด องค์การบริหารส่วนตำบลเกาะเปาะ  
อำเภอหนองจิก จังหวัดปัตตานี

## ๘. โครงสร้างการกำหนดส่วนราชการ

## ๘.๑ โครงสร้าง

จากการที่องค์การบริหารส่วนตำบล ได้กำหนดภารกิจหลัก และภารกิจรองที่จะดำเนินการดังกล่าว โดยองค์การบริหารส่วนตำบลกำหนดตำแหน่งของพนักงานส่วนตำบลให้ตรงกับภารกิจดังกล่าว และในระยะแรกการกำหนดโครงสร้างส่วนราชการที่จะรองรับการดำเนินการตามภารกิจนั้น อาจกำหนดเป็นภารกิจอยู่ในงาน หรือกำหนดเป็นฝ่าย และในระยะต่อไป เมื่อมีการดำเนินการตามภารกิจนั้น และองค์การบริหารส่วนตำบลพิจารณาเห็นว่า ภารกิจนั้นมีปริมาณงานมากพอที่จะพิจารณาตั้งเป็นส่วนต่อไป ดังนี้

โครงสร้างตามแผนอัตรากำลังปัจจุบัน	โครงสร้างตามแผนอัตรากำลังใหม่	หมายเหตุ
<p><b>๑. สำนักงานปลัด (๐๑)</b></p> <p><b>๑.๑ งานบริหารทั่วไป</b></p> <ul style="list-style-type: none"> <li>- งานสารบรรณ</li> <li>- งานบริหารงานบุคคล</li> <li>- งานเลือกตั้งและทะเบียนข้อมูล</li> <li>- งานตรวจสอบภายใน</li> </ul> <p><b>๑.๒ งานนโยบายและแผน</b></p> <ul style="list-style-type: none"> <li>- งานนโยบายและแผน</li> <li>- งานวิชาการ</li> <li>- งานข้อมูลและประชาสัมพันธ์</li> <li>- งานงบประมาณ</li> </ul> <p><b>๑.๓ งานกฎหมายและคดี</b></p> <ul style="list-style-type: none"> <li>- งานกฎหมายและคดี</li> <li>- งานร้องเรียนร้องทุกข์และอุทธรณ์</li> <li>- งานข้อบัญญัติและระเบียบ</li> </ul> <p><b>๑.๔ งานป้องกันและบรรเทาสาธารณภัย</b></p> <ul style="list-style-type: none"> <li>- งานอำนวยความสะดวก</li> <li>- งานป้องกัน</li> <li>- งานฟื้นฟู</li> </ul> <p><b>๑.๕ งานกิจการสภา อบต.</b></p> <ul style="list-style-type: none"> <li>- งานระเบียบข้อบังคับประชุม</li> <li>- งานการประชุม</li> <li>- งานอำนวยความสะดวกและประสานงาน</li> </ul> <p><b>๑.๖ งานส่งเสริมกิจการโรงเรียน</b></p> <ul style="list-style-type: none"> <li>- งานข้อมูล</li> <li>- งานประสานกิจกรรม</li> <li>- งานส่งเสริมการศึกษา</li> </ul> <p><b>๑.๗ งานศูนย์พัฒนาเด็กเล็ก</b></p> <ul style="list-style-type: none"> <li>- งานข้อมูลพัฒนาการเด็ก</li> <li>- งานวิชาการและส่งเสริมพัฒนาการเด็ก</li> <li>- งานกิจกรรมศูนย์พัฒนาเด็กเล็ก</li> </ul>	<p><b>๑. สำนักงานปลัด (๐๑)</b></p> <p><b>๑.๑ งานบริหารทั่วไป</b></p> <ul style="list-style-type: none"> <li>- งานสารบรรณ</li> <li>- งานบริหารงานบุคคล</li> <li>- งานเลือกตั้งและทะเบียนข้อมูล</li> <li>- งานตรวจสอบภายใน</li> </ul> <p><b>๑.๒ งานนโยบายและแผน</b></p> <ul style="list-style-type: none"> <li>- งานนโยบายและแผน</li> <li>- งานวิชาการ</li> <li>- งานข้อมูลและประชาสัมพันธ์</li> <li>- งานงบประมาณ</li> </ul> <p><b>๑.๓ งานกฎหมายและคดี</b></p> <ul style="list-style-type: none"> <li>- งานกฎหมายและคดี</li> <li>- งานร้องเรียนร้องทุกข์และอุทธรณ์</li> <li>- งานข้อบัญญัติและระเบียบ</li> </ul> <p><b>๑.๔ งานป้องกันและบรรเทาสาธารณภัย</b></p> <ul style="list-style-type: none"> <li>- งานอำนวยความสะดวก</li> <li>- งานป้องกัน</li> <li>- งานฟื้นฟู</li> </ul> <p><b>๑.๕ งานกิจการสภา อบต.</b></p> <ul style="list-style-type: none"> <li>- งานระเบียบข้อบังคับประชุม</li> <li>- งานการประชุม</li> <li>- งานอำนวยความสะดวกและประสานงาน</li> </ul> <p><b>๑.๖ งานส่งเสริมกิจการโรงเรียน</b></p> <ul style="list-style-type: none"> <li>- งานข้อมูล</li> <li>- งานประสานกิจกรรม</li> <li>- งานส่งเสริมการศึกษา</li> </ul> <p><b>๑.๗ งานศูนย์พัฒนาเด็กเล็ก</b></p> <ul style="list-style-type: none"> <li>- งานข้อมูลพัฒนาการเด็ก</li> <li>- งานวิชาการและส่งเสริมพัฒนาการเด็ก</li> <li>- งานกิจกรรมศูนย์พัฒนาเด็กเล็ก</li> </ul>	

โครงสร้างตามแผนอัตรากำลังปัจจุบัน	โครงสร้างตามแผนอัตรากำลังใหม่	หมายเหตุ
<p><u>๑.๘ งานสวัสดิการและพัฒนาชุมชน</u></p> <ul style="list-style-type: none"> <li>- งานศูนย์เยาวชน</li> <li>- งานกีฬา</li> <li>- งานฝึกอบรมพัฒนาการ</li> <li>- งานศูนย์วัฒนธรรม</li> </ul> <p><u>๑.๙ งานสังคมสงเคราะห์</u></p> <ul style="list-style-type: none"> <li>- งานสงเคราะห์เด็ก สตรี คนชราและผู้พิการ</li> <li>- งานส่งเสริมสุขภาพ</li> <li>- งานข้อมูล</li> </ul> <p><u>๑.๑๐ งานส่งเสริมการเกษตร</u></p> <ul style="list-style-type: none"> <li>- งานฝึกอบรมอาชีพ</li> <li>- งานพัฒนาศักยภาพกลุ่ม</li> <li>- งานส่งเสริมทุนกลุ่มอาชีพดำเนินการ</li> </ul> <p><u>๑.๑๑ งานส่งเสริมการปศุสัตว์</u></p> <ul style="list-style-type: none"> <li>- งานข้อมูลวิชาการ</li> <li>- งานสุขาภิบาลอาหารและสถานประกอบการ</li> <li>- งานควบคุมและป้องกันโรคระบาด</li> </ul> <p><u>๑.๑๒ งานอนามัยและสิ่งแวดล้อม</u></p> <ul style="list-style-type: none"> <li>- งานสุขาภิบาลทั่วไป</li> <li>- งานสุขาภิบาลอาหารและสถานประกอบการ</li> <li>- งานควบคุมและจัดการคุณภาพสิ่งแวดล้อม</li> </ul> <p><u>๑.๑๓ งานส่งเสริมสุขภาพและสาธารณสุข</u></p> <ul style="list-style-type: none"> <li>- งานอนามัยชุมชน</li> <li>- งานป้องกันยาเสพติด</li> <li>- งานสุขศึกษาและควบคุมโรคติดต่อ</li> </ul> <p><u>๑.๑๔ งานรักษาความสะอาด</u></p> <ul style="list-style-type: none"> <li>- งานรักษาความสะอาด</li> <li>- งานกำจัดขยะและน้ำเสีย</li> <li>- งานส่งเสริมและเผยแพร่</li> </ul> <p><u>๑.๑๕ งานศาสนาและวัฒนธรรม</u></p> <ul style="list-style-type: none"> <li>- งานประเพณี ศาสนา ศิลปะ วัฒนธรรม</li> <li>- งานติดตามและประเมิน</li> </ul>	<p><u>๑.๘ งานสวัสดิการและพัฒนาชุมชน</u></p> <ul style="list-style-type: none"> <li>- งานศูนย์เยาวชน</li> <li>- งานกีฬา</li> <li>- งานฝึกอบรมพัฒนาการ</li> <li>- งานศูนย์วัฒนธรรม</li> </ul> <p><u>๑.๙ งานสังคมสงเคราะห์</u></p> <ul style="list-style-type: none"> <li>- งานสงเคราะห์เด็ก สตรี คนชราและผู้พิการ</li> <li>- งานส่งเสริมสุขภาพ</li> <li>- งานข้อมูล</li> </ul> <p><u>๑.๑๐ งานส่งเสริมการเกษตร</u></p> <ul style="list-style-type: none"> <li>- งานฝึกอบรมอาชีพ</li> <li>- งานพัฒนาศักยภาพกลุ่ม</li> <li>- งานส่งเสริมทุนกลุ่มอาชีพดำเนินการ</li> </ul> <p><u>๑.๑๑ งานส่งเสริมการปศุสัตว์</u></p> <ul style="list-style-type: none"> <li>- งานข้อมูลวิชาการ</li> <li>- งานสุขาภิบาลอาหารและสถานประกอบการ</li> <li>- งานควบคุมและป้องกันโรคระบาด</li> </ul> <p><u>๑.๑๒ งานอนามัยและสิ่งแวดล้อม</u></p> <ul style="list-style-type: none"> <li>- งานสุขาภิบาลทั่วไป</li> <li>- งานสุขาภิบาลอาหารและสถานประกอบการ</li> <li>- งานควบคุมและจัดการคุณภาพสิ่งแวดล้อม</li> </ul> <p><u>๑.๑๓ งานส่งเสริมสุขภาพและสาธารณสุข</u></p> <ul style="list-style-type: none"> <li>- งานอนามัยชุมชน</li> <li>- งานป้องกันยาเสพติด</li> <li>- งานสุขศึกษาและควบคุมโรคติดต่อ</li> </ul> <p><u>๑.๑๔ งานรักษาความสะอาด</u></p> <ul style="list-style-type: none"> <li>- งานรักษาความสะอาด</li> <li>- งานกำจัดขยะและน้ำเสีย</li> <li>- งานส่งเสริมและเผยแพร่</li> </ul> <p><u>๑.๑๕ งานศาสนาและวัฒนธรรม</u></p> <ul style="list-style-type: none"> <li>- งานประเพณี ศาสนา ศิลปะ วัฒนธรรม</li> <li>- งานติดตามและประเมิน</li> </ul>	

โครงสร้างตามแผนอัตรากำลังปัจจุบัน	โครงสร้างตามแผนอัตรากำลังใหม่	หมายเหตุ
<p><b>๒. กองคลัง (๐๔)</b></p> <p><u>๒.๑ งานการเงิน</u></p> <ul style="list-style-type: none"> <li>- งานการเงิน</li> <li>- งานรับเงินเบิกจ่ายเงิน</li> <li>- งานจัดทำฎีกาเบิกจ่ายเงิน</li> <li>- งานเก็บรักษาเงิน</li> </ul> <p><u>๒.๒ งานบัญชี</u></p> <ul style="list-style-type: none"> <li>- งานการบัญชี</li> <li>- งานทะเบียนการคุมเบิกจ่ายเงิน</li> <li>- งานงบการเงินและงบทดลอง</li> <li>- งานแสดงฐานะทางการเงิน</li> </ul> <p><u>๒.๓ งานพัฒนาและจัดเก็บรายได้</u></p> <ul style="list-style-type: none"> <li>- งานภาษีอากร ค่าธรรมเนียมและค่าเช่า</li> <li>- งานพัฒนารายได้</li> <li>- งานควบคุมกิจการค้าและค่าปรับ</li> <li>- งานทะเบียนควบคุมและเร่งรัดรายได้</li> </ul> <p><u>๒.๔ งานทะเบียนทรัพย์สินและพัสดุ</u></p> <ul style="list-style-type: none"> <li>- งานทะเบียนทรัพย์สินและแผนที่ภาษี</li> <li>- งานพัสดุ</li> <li>- งานทะเบียนเบิกจ่ายวัสดุครุภัณฑ์</li> </ul> <p><b>๓. กองช่าง (๐๕)</b></p> <p><u>๓.๑ งานก่อสร้าง</u></p> <ul style="list-style-type: none"> <li>- งานก่อสร้างและบูรณะถนน</li> <li>- งานก่อสร้างสะพาน เขื่อน ทดน้ำ</li> <li>- งานข้อมูลก่อสร้าง</li> </ul> <p><u>๓.๒ งานออกแบบและควบคุมอาคาร</u></p> <ul style="list-style-type: none"> <li>- งานประเมินราคา</li> <li>- งานควบคุมการก่อสร้างอาคาร</li> <li>- งานออกแบบและบริการข้อมูล</li> </ul> <p><u>๓.๓ งานประสารสาธารณูปโภค</u></p> <ul style="list-style-type: none"> <li>- งานประสานกิจการประปา</li> <li>- งานไฟฟ้าสาธารณะ</li> <li>- งานระบายน้ำ</li> </ul> <p><u>๓.๔ งานผังเมือง</u></p> <ul style="list-style-type: none"> <li>- งานสำรวจและแผนที่</li> <li>- งานวางผังพัฒนาเมือง</li> <li>- งานควบคุมทางผังเมือง</li> </ul>	<p><b>๒. กองคลัง (๐๔)</b></p> <p><u>๒.๑ งานการเงิน</u></p> <ul style="list-style-type: none"> <li>- งานการเงิน</li> <li>- งานรับเงินเบิกจ่ายเงิน</li> <li>- งานจัดทำฎีกาเบิกจ่ายเงิน</li> <li>- งานเก็บรักษาเงิน</li> </ul> <p><u>๒.๒ งานบัญชี</u></p> <ul style="list-style-type: none"> <li>- งานการบัญชี</li> <li>- งานทะเบียนการคุมเบิกจ่ายเงิน</li> <li>- งานงบการเงินและงบทดลอง</li> <li>- งานแสดงฐานะทางการเงิน</li> </ul> <p><u>๒.๓ งานพัฒนาและจัดเก็บรายได้</u></p> <ul style="list-style-type: none"> <li>- งานภาษีอากร ค่าธรรมเนียมและค่าเช่า</li> <li>- งานพัฒนารายได้</li> <li>- งานควบคุมกิจการค้าและค่าปรับ</li> <li>- งานทะเบียนควบคุมและเร่งรัดรายได้</li> </ul> <p><u>๒.๔ งานทะเบียนทรัพย์สินและพัสดุ</u></p> <ul style="list-style-type: none"> <li>- งานทะเบียนทรัพย์สินและแผนที่ภาษี</li> <li>- งานพัสดุ</li> <li>- งานทะเบียนเบิกจ่ายวัสดุครุภัณฑ์</li> </ul> <p><b>๓. กองช่าง (๐๕)</b></p> <p><u>๓.๑ งานก่อสร้าง</u></p> <ul style="list-style-type: none"> <li>- งานก่อสร้างและบูรณะถนน</li> <li>- งานก่อสร้างสะพาน เขื่อน ทดน้ำ</li> <li>- งานข้อมูลก่อสร้าง</li> </ul> <p><u>๓.๒ งานออกแบบและควบคุมอาคาร</u></p> <ul style="list-style-type: none"> <li>- งานประเมินราคา</li> <li>- งานควบคุมการก่อสร้างอาคาร</li> <li>- งานออกแบบและบริการข้อมูล</li> </ul> <p><u>๓.๓ งานประสารสาธารณูปโภค</u></p> <ul style="list-style-type: none"> <li>- งานประสานกิจการประปา</li> <li>- งานไฟฟ้าสาธารณะ</li> <li>- งานระบายน้ำ</li> </ul> <p><u>๓.๔ งานผังเมือง</u></p> <ul style="list-style-type: none"> <li>- งานสำรวจและแผนที่</li> <li>- งานวางผังพัฒนาเมือง</li> <li>- งานควบคุมทางผังเมือง</li> </ul>	

## ๘.๒ การวิเคราะห์การกำหนดตำแหน่ง

องค์การบริหารส่วนตำบลเกาะเปาะ ได้วิเคราะห์กำหนดตำแหน่งของภารกิจที่ดำเนินการเสร็จเรียบร้อยแล้ว และสามารถนำผลการวิเคราะห์ตำแหน่งกรอกข้อมูลในกรอบอัตรากำลัง ๓ ปี ได้ดังนี้

กรอบอัตรากำลัง ๓ ปี ระหว่าง ปี พ.ศ. ๒๕๖๔ - ๒๕๖๖

ส่วนราชการ	กรอบ อัตรา กำลัง เดิม	กรอบอัตราตำแหน่งที่คาดว่าจะ ต้องใช้ในช่วง ระยะเวลา ๓ ปี ข้างหน้า			อัตรากำลังคน เพิ่ม/ลด			หมายเหตุ
		๒๕๖๔	๒๕๖๕	๒๕๖๖	๒๕๖๔	๒๕๖๕	๒๕๖๖	
นักบริหารงานท้องถิ่น ระดับต้น (ปลัดองค์การบริหารส่วนตำบล)	๑	๑	๑	๑	-	-	-	-
นักบริหารงานท้องถิ่น ระดับต้น (รองปลัดองค์การบริหารส่วนตำบล)	๑	๑	๑	๑	-	-	-	-
<b>สำนักงานปลัด อบต. (๐๑)</b>								
นักบริหารงานทั่วไป ระดับต้น (หัวหน้าสำนักปลัด)	๑	๑	๑	๑	-	-	-	-
นักทรัพยากรบุคคลปฏิบัติการ/ชำนาญการ	๑	๑	๑	๑	-	-	-	-
นักวิเคราะห์นโยบายและแผนปฏิบัติการ/ชำนาญการ	๑	๑	๑	๑	-	-	-	-
นักพัฒนาชุมชนปฏิบัติการ/ชำนาญการ	๑	๑	๑	๑	-	-	-	-
นักวิชาการศึกษาปฏิบัติการ/ชำนาญการ	๑	๑	๑	๑	-	-	-	-
เจ้าพนักงานธุรการปฏิบัติงาน/ชำนาญงาน	๑	๑	๑	๑	-	-	-	ว่างเต็ม
ครูผู้ดูแลเด็ก	๑	๑	๑	๑	-	-	-	ว่างเต็ม
<b>พนักงานจ้างตามภารกิจ</b>								
ผู้ช่วยเจ้าพนักงานธุรการ	๑	๑	๑	๑	-	-	-	-
<b>พนักงานจ้างทั่วไป</b>								
ผู้ดูแลเด็ก (ทั่วไป)	๒	๒	๒	๒	-	-	-	-
คนงาน	๑	๑	๑	๑	-	-	-	-
<b>กองคลัง (๐๔)</b>								
นักบริหารงานการคลัง ระดับต้น (ผู้อำนวยการกองคลัง)	๑	๑	๑	๑	-	-	-	-
นักวิชาการเงินและบัญชีปฏิบัติการ/ชำนาญการ	๑	๑	๑	๑	-	-	-	-
เจ้าพนักงานการเงินและบัญชีปฏิบัติงาน/ชำนาญงาน	๑	๑	๑	๑	-	-	-	ว่างเต็ม
เจ้าพนักงานจัดเก็บรายได้ปฏิบัติงาน/ชำนาญงาน	๑	๑	๑	๑	-	-	-	-
เจ้าพนักงานพัสดุปฏิบัติงาน/ชำนาญงาน	๑	๑	๑	๑	-	-	-	-
<b>กองช่าง (๐๕)</b>								
นักบริหารงานช่าง ระดับต้น (ผู้อำนวยการกองช่าง)	๑	๑	๑	๑	-	-	-	-
นายช่างโยธาปฏิบัติงาน/ชำนาญงาน	๑	๑	๑	๑	-	-	-	ว่างเต็ม
<b>พนักงานจ้างตามภารกิจ</b>								
ผู้ช่วยเจ้าพนักงานธุรการ	๑	๑	๑	๑	-	-	-	-
<b>พนักงานจ้างทั่วไป</b>								
คนงาน	๒	๒	๒	๒	-	-	-	-
<b>รวม</b>	<b>๒๓</b>	<b>๒๓</b>	<b>๒๓</b>	<b>๒๓</b>	<b>2</b>	<b>-</b>	<b>-</b>	<b>-</b>

๕. ภาระค่าใช้จ่ายเกี่ยวกับเงินเดือนและประโยชน์ตอบแทนอื่น การวิเคราะห์อัตราค่าจ้างเพิ่มของพนักงานส่วนตำบล องค์การบริหารส่วนตำบลเกาะเปาะ

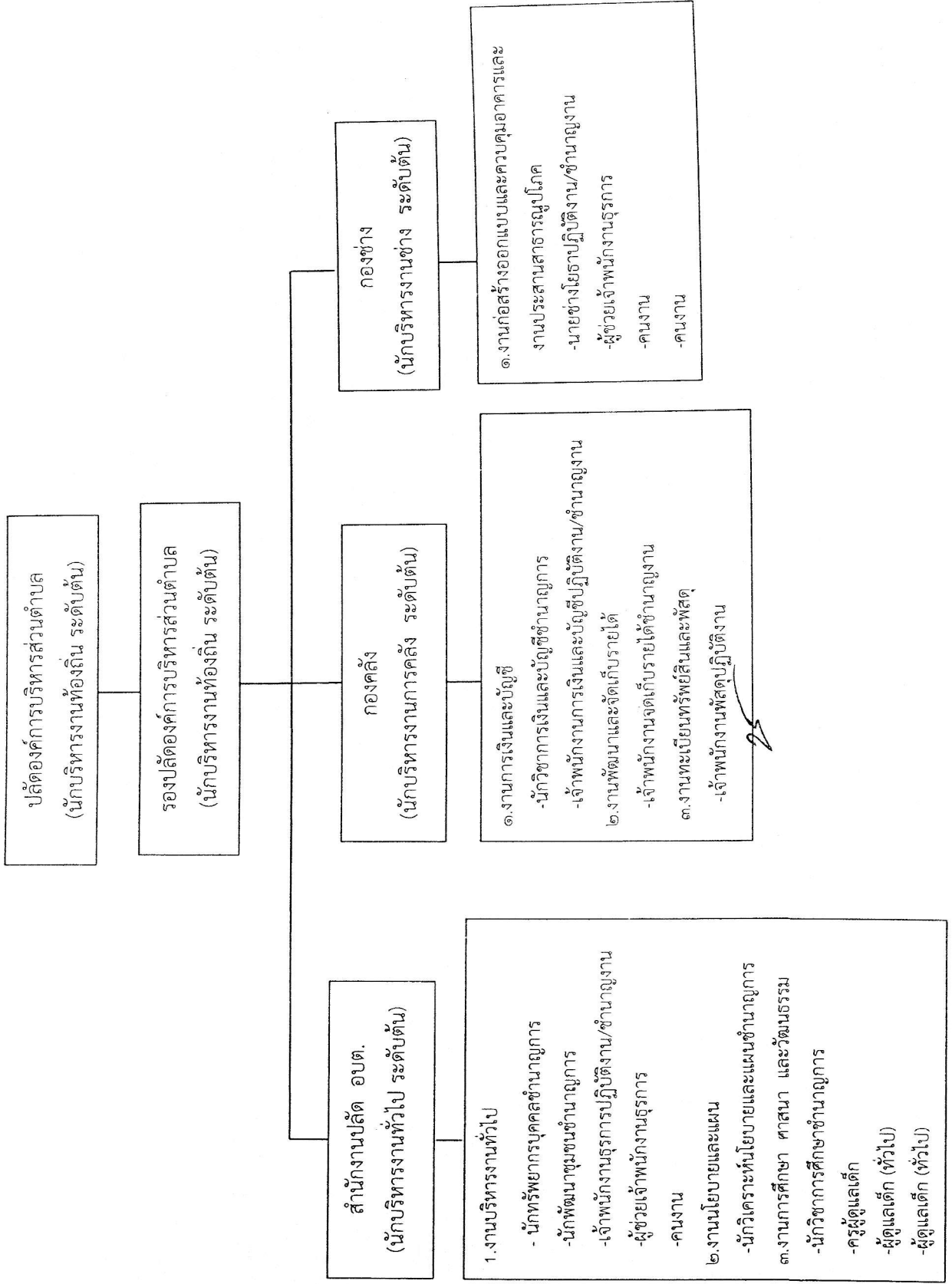
ที่	ชื่อสายงาน	ระดับตำแหน่ง	จำนวนทั้งหมด	จำนวนที่มีอยู่ปัจจุบัน		อัตราค่าจ้างเดิม		อัตราค่าจ้างใหม่		ภาระค่าจ้าง		เงินเดือนปัจจุบัน	
				จำนวน (คน)	เงินเดือน (บาท)	อัตราค่าจ้างเดิม (บาท/เดือน)	อัตราค่าจ้างใหม่ (บาท/เดือน)	ภาระค่าจ้างเดิม (บาท/เดือน)	ภาระค่าจ้างใหม่ (บาท/เดือน)	เงินเดือนเดิม (บาท)	เงินเดือนใหม่ (บาท)		
๑	ปลัดองค์การบริหารส่วนตำบล (นักบริหารงานท้องถิ่น)	ต้น	๑	๔๒๖,๑๖๐	๒๕๖,๐๐๐	๒๕๖,๐๐๐	๒๕๖,๐๐๐	๒๕๖,๐๐๐	๒๕๖,๐๐๐	๒๕๖,๐๐๐	๒๕๖,๐๐๐	๒๕๖,๐๐๐	๒๕๖,๐๐๐
๒	รองปลัดองค์การบริหารส่วนตำบล (นักบริหารงานท้องถิ่น)	ต้น	๑	๓๘๒,๕๖๐	๒๒๐,๐๐๐	๒๒๐,๐๐๐	๒๒๐,๐๐๐	๒๒๐,๐๐๐	๒๒๐,๐๐๐	๒๒๐,๐๐๐	๒๒๐,๐๐๐	๒๒๐,๐๐๐	๒๒๐,๐๐๐
๓	ผู้อำนวยการเขต (๐๑)	ต้น	๑	๕๒๒,๖๕๐	๒๕๖,๐๐๐	๒๕๖,๐๐๐	๒๕๖,๐๐๐	๒๕๖,๐๐๐	๒๕๖,๐๐๐	๒๕๖,๐๐๐	๒๕๖,๐๐๐	๒๕๖,๐๐๐	๒๕๖,๐๐๐
๔	นักทรัพยากรบุคคล	ป.ก/ช.ก	๑	๓๖๒,๖๕๐	๒๒๐,๐๐๐	๒๒๐,๐๐๐	๒๒๐,๐๐๐	๒๒๐,๐๐๐	๒๒๐,๐๐๐	๒๒๐,๐๐๐	๒๒๐,๐๐๐	๒๒๐,๐๐๐	๒๒๐,๐๐๐
๕	นักวิเคราะห์นโยบายและแผน	ป.ก/ช.ก	๑	๓๘๒,๕๖๐	๒๒๐,๐๐๐	๒๒๐,๐๐๐	๒๒๐,๐๐๐	๒๒๐,๐๐๐	๒๒๐,๐๐๐	๒๒๐,๐๐๐	๒๒๐,๐๐๐	๒๒๐,๐๐๐	๒๒๐,๐๐๐
๖	นักพัฒนาชุมชน	ป.ก/ช.ก	๑	๓๘๕,๓๒๐	๒๒๐,๐๐๐	๒๒๐,๐๐๐	๒๒๐,๐๐๐	๒๒๐,๐๐๐	๒๒๐,๐๐๐	๒๒๐,๐๐๐	๒๒๐,๐๐๐	๒๒๐,๐๐๐	๒๒๐,๐๐๐
๗	นักวิชาการศึกษา	ป.ก/ช.ก	๑	๓๖๕,๕๕๐	๒๒๐,๐๐๐	๒๒๐,๐๐๐	๒๒๐,๐๐๐	๒๒๐,๐๐๐	๒๒๐,๐๐๐	๒๒๐,๐๐๐	๒๒๐,๐๐๐	๒๒๐,๐๐๐	๒๒๐,๐๐๐
๘	เจ้าพนักงานธุรการ	ป.ง/ช.ก	๑	๒๕๗,๕๐๐	๒๐๐,๐๐๐	๒๐๐,๐๐๐	๒๐๐,๐๐๐	๒๐๐,๐๐๐	๒๐๐,๐๐๐	๒๐๐,๐๐๐	๒๐๐,๐๐๐	๒๐๐,๐๐๐	๒๐๐,๐๐๐
๙	ครูผู้ดูแลเด็ก	-	๑	๓๕๒,๓๖๐	๒๐๐,๐๐๐	๒๐๐,๐๐๐	๒๐๐,๐๐๐	๒๐๐,๐๐๐	๒๐๐,๐๐๐	๒๐๐,๐๐๐	๒๐๐,๐๐๐	๒๐๐,๐๐๐	๒๐๐,๐๐๐
๑๐	หัวหน้าสำนักงานธุรการ	-	๑	๓๕๕,๑๒๐	๒๐๐,๐๐๐	๒๐๐,๐๐๐	๒๐๐,๐๐๐	๒๐๐,๐๐๐	๒๐๐,๐๐๐	๒๐๐,๐๐๐	๒๐๐,๐๐๐	๒๐๐,๐๐๐	๒๐๐,๐๐๐
๑๑	พนักงานขับรถ	-	๑	๓๐๕,๐๐๐	๒๐๐,๐๐๐	๒๐๐,๐๐๐	๒๐๐,๐๐๐	๒๐๐,๐๐๐	๒๐๐,๐๐๐	๒๐๐,๐๐๐	๒๐๐,๐๐๐	๒๐๐,๐๐๐	๒๐๐,๐๐๐
๑๒	ผู้ดูแลเด็ก (ทั่วไป)	-	๑	๓๐๕,๐๐๐	๒๐๐,๐๐๐	๒๐๐,๐๐๐	๒๐๐,๐๐๐	๒๐๐,๐๐๐	๒๐๐,๐๐๐	๒๐๐,๐๐๐	๒๐๐,๐๐๐	๒๐๐,๐๐๐	๒๐๐,๐๐๐
๑๓	ผู้ดูแลเด็ก (ทั่วไป)	-	๑	๓๐๕,๐๐๐	๒๐๐,๐๐๐	๒๐๐,๐๐๐	๒๐๐,๐๐๐	๒๐๐,๐๐๐	๒๐๐,๐๐๐	๒๐๐,๐๐๐	๒๐๐,๐๐๐	๒๐๐,๐๐๐	๒๐๐,๐๐๐
๑๔	คนงาน	-	๑	๓๐๕,๐๐๐	๒๐๐,๐๐๐	๒๐๐,๐๐๐	๒๐๐,๐๐๐	๒๐๐,๐๐๐	๒๐๐,๐๐๐	๒๐๐,๐๐๐	๒๐๐,๐๐๐	๒๐๐,๐๐๐	๒๐๐,๐๐๐
๑๕	กองคลัง (๑๕)												
๑๕	ผู้อำนวยการกองคลัง (นักบริหารงานการคลัง)	ต้น	๑	๕๒๒,๖๕๐	๒๕๖,๐๐๐	๒๕๖,๐๐๐	๒๕๖,๐๐๐	๒๕๖,๐๐๐	๒๕๖,๐๐๐	๒๕๖,๐๐๐	๒๕๖,๐๐๐	๒๕๖,๐๐๐	๒๕๖,๐๐๐
๑๕	นักวิชาการเงินและบัญชี	ป.ก/ช.ก	๑	๓๖๕,๕๕๐	๒๒๐,๐๐๐	๒๒๐,๐๐๐	๒๒๐,๐๐๐	๒๒๐,๐๐๐	๒๒๐,๐๐๐	๒๒๐,๐๐๐	๒๒๐,๐๐๐	๒๒๐,๐๐๐	๒๒๐,๐๐๐
๑๖	เจ้าพนักงานการเงินและบัญชี	ป.ก/ช.ก	๑	๓๕๗,๕๐๐	๒๐๐,๐๐๐	๒๐๐,๐๐๐	๒๐๐,๐๐๐	๒๐๐,๐๐๐	๒๐๐,๐๐๐	๒๐๐,๐๐๐	๒๐๐,๐๐๐	๒๐๐,๐๐๐	๒๐๐,๐๐๐
๑๗	เจ้าพนักงานจัดเก็บรายได้	ป.ก/ช.ก	๑	๓๕๒,๓๖๐	๒๐๐,๐๐๐	๒๐๐,๐๐๐	๒๐๐,๐๐๐	๒๐๐,๐๐๐	๒๐๐,๐๐๐	๒๐๐,๐๐๐	๒๐๐,๐๐๐	๒๐๐,๐๐๐	๒๐๐,๐๐๐
๑๘	เจ้าพนักงานพัสดุ	ป.ก/ช.ก	๑	๓๕๕,๑๒๐	๒๐๐,๐๐๐	๒๐๐,๐๐๐	๒๐๐,๐๐๐	๒๐๐,๐๐๐	๒๐๐,๐๐๐	๒๐๐,๐๐๐	๒๐๐,๐๐๐	๒๐๐,๐๐๐	๒๐๐,๐๐๐
๑๙	กองคลัง (๑๕)												
๒๐	ผู้อำนวยการกองช่าง (นักบริหารงานช่าง)	ต้น	๑	๕๒๒,๖๕๐	๒๕๖,๐๐๐	๒๕๖,๐๐๐	๒๕๖,๐๐๐	๒๕๖,๐๐๐	๒๕๖,๐๐๐	๒๕๖,๐๐๐	๒๕๖,๐๐๐	๒๕๖,๐๐๐	๒๕๖,๐๐๐
๒๐	นายช่างโยธา	ป.ก/ช.ก	๑	๓๕๗,๕๐๐	๒๐๐,๐๐๐	๒๐๐,๐๐๐	๒๐๐,๐๐๐	๒๐๐,๐๐๐	๒๐๐,๐๐๐	๒๐๐,๐๐๐	๒๐๐,๐๐๐	๒๐๐,๐๐๐	๒๐๐,๐๐๐
๒๑	พนักงานช่างเทคนิค	-	๑	๓๒๒,๒๕๐	๒๐๐,๐๐๐	๒๐๐,๐๐๐	๒๐๐,๐๐๐	๒๐๐,๐๐๐	๒๐๐,๐๐๐	๒๐๐,๐๐๐	๒๐๐,๐๐๐	๒๐๐,๐๐๐	๒๐๐,๐๐๐
๒๒	ผู้ช่วยเจ้าพนักงานธุรการ	-	๑	๓๒๒,๒๕๐	๒๐๐,๐๐๐	๒๐๐,๐๐๐	๒๐๐,๐๐๐	๒๐๐,๐๐๐	๒๐๐,๐๐๐	๒๐๐,๐๐๐	๒๐๐,๐๐๐	๒๐๐,๐๐๐	๒๐๐,๐๐๐
๒๒	พนักงานขับรถ	-	๑	๓๐๕,๐๐๐	๒๐๐,๐๐๐	๒๐๐,๐๐๐	๒๐๐,๐๐๐	๒๐๐,๐๐๐	๒๐๐,๐๐๐	๒๐๐,๐๐๐	๒๐๐,๐๐๐	๒๐๐,๐๐๐	๒๐๐,๐๐๐
๒๓	คนงาน	-	๑	๓๐๕,๐๐๐	๒๐๐,๐๐๐	๒๐๐,๐๐๐	๒๐๐,๐๐๐	๒๐๐,๐๐๐	๒๐๐,๐๐๐	๒๐๐,๐๐๐	๒๐๐,๐๐๐	๒๐๐,๐๐๐	๒๐๐,๐๐๐
๒๓	คนงาน	-	๑	๓๐๕,๐๐๐	๒๐๐,๐๐๐	๒๐๐,๐๐๐	๒๐๐,๐๐๐	๒๐๐,๐๐๐	๒๐๐,๐๐๐	๒๐๐,๐๐๐	๒๐๐,๐๐๐	๒๐๐,๐๐๐	๒๐๐,๐๐๐
(๕)	รวม		๒๓	๖,๕๓๓,๓๕๐	๒,๒๖๐,๐๐๐	๒,๒๖๐,๐๐๐	๒,๒๖๐,๐๐๐	๒,๒๖๐,๐๐๐	๒,๒๖๐,๐๐๐	๒,๒๖๐,๐๐๐	๒,๒๖๐,๐๐๐	๒,๒๖๐,๐๐๐	๒,๒๖๐,๐๐๐
(๖)	ประมาณการประโยชน์ตอบแทนอื่น ๑๕%												
(๗)	รวมเป็นค่าใช้จ่ายบุคคลทั้งสิ้น												
(๘)	คิดเป็นร้อยละ ๕๐ ของงบประมาณรายจ่ายประจำปี												

ประมาณการค่าใช้จ่ายประจำปี ๒๕๖๕  
 ประมาณการค่าใช้จ่ายประจำปี ๒๕๖๕  
 ประมาณการค่าใช้จ่ายประจำปี ๒๕๖๖

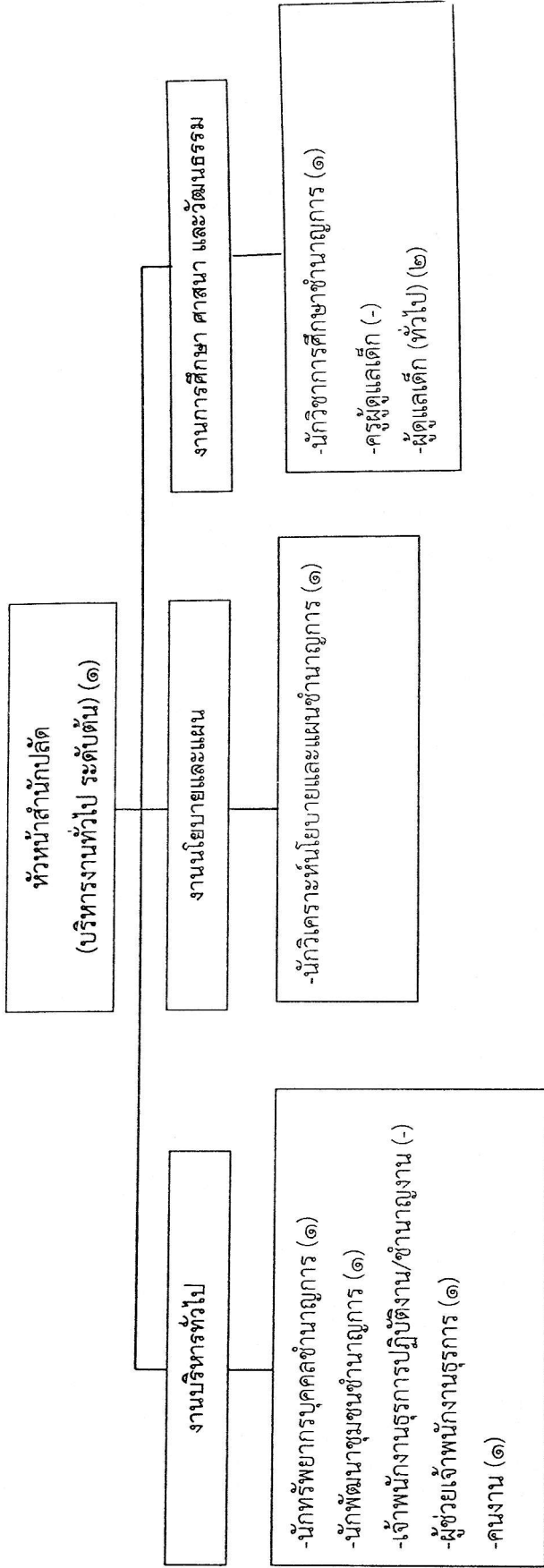
๒๘,๓๐๑,๖๕๐  
 ๒๙,๗๑๖,๗๓๓  
 ๓๑,๒๐๒,๕๗๐

๒๕,๗๓๐  
 ๒๖,๓๗๖  
 ๒๗,๐๒๒

๑๐. แผนภูมิโครงสร้างการแบ่งส่วนราชการตามแผนอัตรากำลัง ๓ ปี



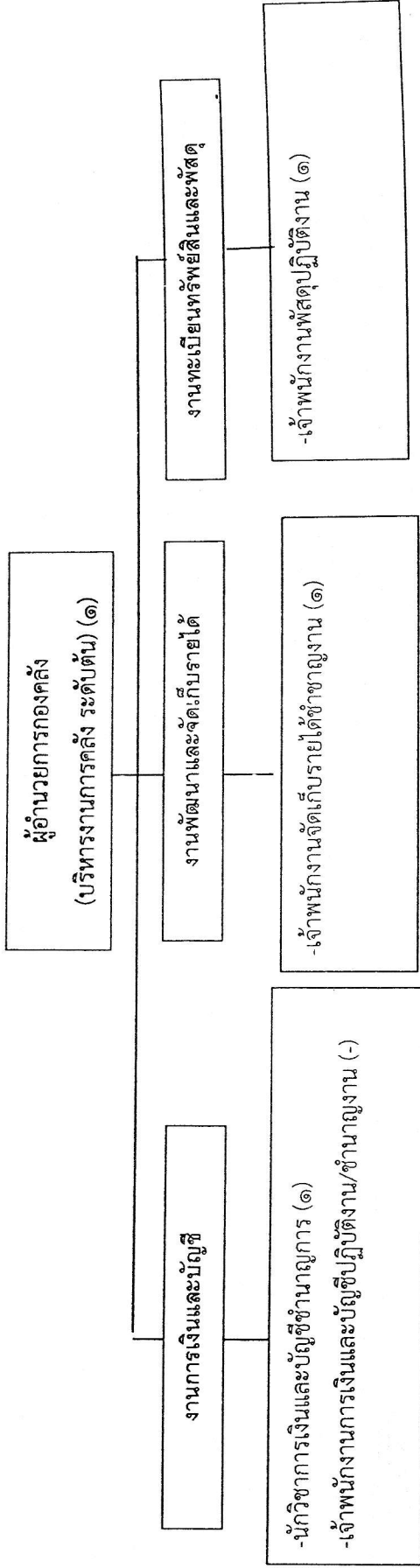
โครงสร้างสำนักงานปลัด อบต.



ประเภท ระดับ จำนวน	อำนาจการ		วิชาการ			ทั่วไป		ลูกจ้างประจำ	พนักงานจ้าง		รวม
	ต้น	สูง	ปฏิบัติกร	ชำนาญการ	ชำนาญการพิเศษ	เชี่ยวชาญ	ปฏิบัติงาน		ชำนาญงาน	ทั่วไป	
๑	-	-	-	๔	-	-	-	-	๓	๑	๔

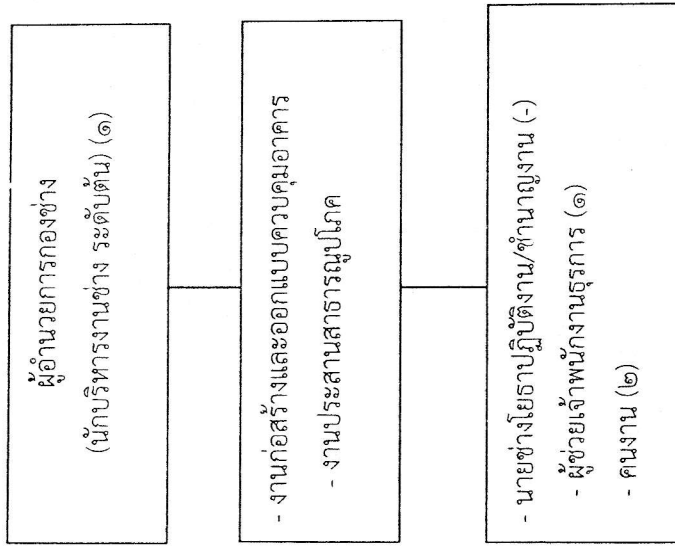


โครงสร้างองค์กร



ประเภท ระดับ	อำนาจการ		วิชาการ		ทั่วไป		ลูกจ้างประจำ	พนักงานจ้าง		รวม	
	ต้น	กลาง	สูง	ปฏิบัติกร	ชำนาญการ	เชี่ยวชาญ		ปฏิบัติงาน	ชำนาญงาน		ทั่วไป
จำนวน	๑	-	-	-	๑	-	-	๑	-	-	๔

## โครงสร้างกองช่าง



ประเภท ระดับ จำนวน	ผู้อำนวยการ		วิชาการ		ทั่วไป		ลูกจ้างประจำ	พนักงานจ้าง		รวม
	ตำแหน่ง	สูง	ปฏิบัติงาน	เชี่ยวชาญ	ปฏิบัติงาน	ชำนาญงาน		ทั่วไป	ภารกิจ	
๑	-	-	-	-	-	-	-	๒	๑	๔

๑๑ บัญชีแสดงเงินสดตำแหน่งและรายการกำหนดเลขที่ตำแหน่งในส่วนราชการ  
องค์การบริหารส่วนตำบลเกาะพะงะ อำเภอหนองจิก จังหวัดปัตตานี

ที่	ชื่อ-สกุล	คุณวุฒิ	การศึกษ	กรอบอัตรากำลังเดิม		กรอบอัตรากำลังใหม่		ระดับ	ตำแหน่ง	ระดับ	เงินเดือน		เงินประจำตำแหน่ง	เงินเพิ่มอื่นๆ	หมายเหตุ
				เลขที่ตำแหน่ง	ตำแหน่ง	เลขที่ตำแหน่ง	ตำแหน่ง				เงินเดือน	เงินประจำตำแหน่ง			
๑	นายฉัตรพงษ์ อุดลู่สี	ป.ม.	การศึกษ	๓๑-๓-๐๐-๑๑๐๑-๐๐๑	ปลัดองค์การบริหารส่วนตำบล (นักบริหารงานท้องถิ่น)	๓๑-๓-๐๐-๑๑๐๑-๐๐๑	ปลัดองค์การบริหารส่วนตำบล (นักบริหารงานท้องถิ่น)	ต้น	๓๑-๓-๐๐-๑๑๐๑-๐๐๑	ต้น	๔๒๖,๒๖๐	๔๘,๐๐๐	-	๔๖๘,๒๖๐	
๒	นางพัญนิมาะ จรุง	ป.ม.	(รัฐประศาสนศาสตร์)	๓๑-๓-๐๐-๑๑๐๑-๐๐๒	รองปลัดองค์การบริหารส่วนตำบล (นักบริหารงานท้องถิ่น)	๓๑-๓-๐๐-๑๑๐๑-๐๐๒	รองปลัดองค์การบริหารส่วนตำบล (นักบริหารงานท้องถิ่น)	ต้น	๓๑-๓-๐๐-๑๑๐๑-๐๐๒	ต้น	๓๘๒,๕๖๐	๕๒,๐๐๐	-	๔๓๔,๕๖๐	
๓	สัณนิมาะปัด (๑๑)	ป.ม.	(การปกครองท้องถิ่น)	๓๑-๓-๐๑-๒๑๐๑-๐๐๑	หัวหน้าสำนักงานจัด (นักบริหารงานท้องถิ่น)	๓๑-๓-๐๑-๒๑๐๑-๐๐๑	หัวหน้าสำนักงานจัด (นักบริหารงานท้องถิ่น)	ต้น	๓๑-๓-๐๑-๒๑๐๑-๐๐๑	ต้น	๔๒๒,๖๔๐	๕๒,๐๐๐	-	๔๗๔,๖๔๐	
๔	นางสาวญาณญา เสาวลิ	ป.ม.	(การปกครองท้องถิ่น)	๓๑-๓-๐๑-๒๑๐๑-๐๐๒	นักทรัพยากรบุคคล (นักบริหารงานทั่วไป)	๓๑-๓-๐๑-๒๑๐๑-๐๐๒	นักทรัพยากรบุคคล (นักบริหารงานทั่วไป)	ช.ก.	๓๑-๓-๐๑-๒๑๐๑-๐๐๒	ช.ก.	๓๒๒,๖๔๐	-	-	๓๒๒,๖๔๐	
๕	นายวิศักดิ์ เสงสุ่ง	ศ.บ. (รัฐศาสตร์)		๓๑-๓-๐๑-๒๑๐๑-๐๐๓	นักวิเคราะห์นโยบายและแผน (นักบริหารงานทั่วไป)	๓๑-๓-๐๑-๒๑๐๑-๐๐๓	นักวิเคราะห์นโยบายและแผน (นักบริหารงานทั่วไป)	ช.ก.	๓๑-๓-๐๑-๒๑๐๑-๐๐๓	ช.ก.	๓๘๒,๕๖๐	-	-	๓๘๒,๕๖๐	
๖	นางปิยะรัตน์ ธาระบุญ	ร.ป.ม. (รัฐประศาสนศาสตร์มหาบัณฑิต)		๓๑-๓-๐๑-๒๑๐๑-๐๐๔	นักพัฒนาชุมชน (นักบริหารงานทั่วไป)	๓๑-๓-๐๑-๒๑๐๑-๐๐๔	นักพัฒนาชุมชน (นักบริหารงานทั่วไป)	ช.ก.	๓๑-๓-๐๑-๒๑๐๑-๐๐๔	ช.ก.	๓๘๕,๗๒๐	-	-	๓๘๕,๗๒๐	
๗	นางสาวพวงมา เกื้อใจ	ร.ป.ม. (การปกครองท้องถิ่น)		๓๑-๓-๐๑-๒๑๐๑-๐๐๕	นักวิชาการศึกษา (นักบริหารงานทั่วไป)	๓๑-๓-๐๑-๒๑๐๑-๐๐๕	นักวิชาการศึกษา (นักบริหารงานทั่วไป)	ช.ก.	๓๑-๓-๐๑-๒๑๐๑-๐๐๕	ช.ก.	๓๖๕,๘๘๐	-	-	๓๖๕,๘๘๐	
๘	นายไพรัช นวลจรัส	ศ.บ. (การจัดการทั่วไป)		๓๑-๓-๐๑-๒๑๐๑-๐๐๖	เจ้าพนักงานธุรการ (ครูผู้ดูแลเด็ก)	๓๑-๓-๐๑-๒๑๐๑-๐๐๖	เจ้าพนักงานธุรการ (ครูผู้ดูแลเด็ก)	ป.ง./ช.ง.	๓๑-๓-๐๑-๒๑๐๑-๐๐๖	ป.ง./ช.ง.	๒๘๗,๙๐๐	-	-	๒๘๗,๙๐๐	
๙	พนักงานเงินทดแทนภรณ์			๓๑-๓-๐๑-๒๑๐๑-๒๗๗	พนักงานเงินทดแทนภรณ์	๓๑-๓-๐๑-๒๑๐๑-๒๗๗	พนักงานเงินทดแทนภรณ์	-	-	-	-	-	-	๑๕๙,๑๒๐	
๑๐	นางสาวมากร อภิธรรม	บ.ร.บ. (บัญชีบัณฑิต)		๓๑-๓-๐๑-๒๑๐๑-๐๐๑	ผ.ช. เจ้าพนักงานธุรการ	๓๑-๓-๐๑-๒๑๐๑-๐๐๑	ผ.ช. เจ้าพนักงานธุรการ	-	-	-	๑๕๙,๑๒๐	-	-	๑๕๙,๑๒๐	
๑๑	นางสาวอุไรวรรณ สุระชะ	อนุปริญญา (การศึกษาบัณฑิต)		๓๑-๓-๐๑-๒๑๐๑-๐๐๒	พนักงานเงินทั่วไป	๓๑-๓-๐๑-๒๑๐๑-๐๐๒	พนักงานเงินทั่วไป	-	-	-	๑๐๘,๐๐๐	-	-	๑๐๘,๐๐๐	
๑๒	นางสาวนา ขวนปุเต	อนุปริญญา (การศึกษาบัณฑิต)		๓๑-๓-๐๑-๒๑๐๑-๐๐๓	พนักงานทั่วไป (นักบริหารงานท้องถิ่น)	๓๑-๓-๐๑-๒๑๐๑-๐๐๓	พนักงานทั่วไป (นักบริหารงานท้องถิ่น)	-	-	-	๑๐๘,๐๐๐	-	-	๑๐๘,๐๐๐	
๑๓	นางสาวนุริยะห์ บิอามะ	ศ.บ. (มนุษยศึกษา)		๓๑-๓-๐๑-๒๑๐๑-๐๐๔	พนักงานทั่วไป	๓๑-๓-๐๑-๒๑๐๑-๐๐๔	พนักงานทั่วไป	-	-	-	๑๐๘,๐๐๐	-	-	๑๐๘,๐๐๐	
๑๔	นายธวัช บัญญูกลาง	บ.ร.บ. (การบัญชี)		๓๑-๓-๐๑-๒๑๐๑-๐๐๕	ผู้อำนวยการกองคลัง (นักบริหารงานท้องถิ่น)	๓๑-๓-๐๑-๒๑๐๑-๐๐๕	ผู้อำนวยการกองคลัง (นักบริหารงานท้องถิ่น)	ต้น	๓๑-๓-๐๑-๒๑๐๑-๐๐๕	ต้น	๕๒๒,๖๔๐	๕๒,๐๐๐	-	๕๗๔,๖๔๐	
๑๕	นางสาวดวงพร หานา เสอาลี	ร.ป.ม. (การปกครองท้องถิ่น)		๓๑-๓-๐๑-๒๑๐๑-๐๐๖	นักวิชาการเงินและบัญชี (นักบริหารงานท้องถิ่น)	๓๑-๓-๐๑-๒๑๐๑-๐๐๖	นักวิชาการเงินและบัญชี (นักบริหารงานท้องถิ่น)	ช.ก.	๓๑-๓-๐๑-๒๑๐๑-๐๐๖	ช.ก.	๓๖๕,๘๘๐	-	-	๓๖๕,๘๘๐	
๑๖	นางสาวณัฐพร จันทมพวงวัง	บ.ร.บ. (การเงินและการธนาคาร)		๓๑-๓-๐๑-๒๑๐๑-๐๐๗	พนักงานเงินและบัญชี (นักบริหารงานท้องถิ่น)	๓๑-๓-๐๑-๒๑๐๑-๐๐๗	พนักงานเงินและบัญชี (นักบริหารงานท้องถิ่น)	ป.ง./ช.ง.	๓๑-๓-๐๑-๒๑๐๑-๐๐๗	ป.ง./ช.ง.	๒๘๗,๙๐๐	-	-	๒๘๗,๙๐๐	
๑๗	นางสาวพริญา อยู่ตะ	ร.ป.ม. (การปกครองท้องถิ่น)		๓๑-๓-๐๑-๒๑๐๑-๐๐๘	พนักงานเงินและบัญชี (นักบริหารงานท้องถิ่น)	๓๑-๓-๐๑-๒๑๐๑-๐๐๘	พนักงานเงินและบัญชี (นักบริหารงานท้องถิ่น)	ช.ง.	๓๑-๓-๐๑-๒๑๐๑-๐๐๘	ช.ง.	๒๘๑,๒๘๐	-	-	๒๘๑,๒๘๐	
๑๘	นางสาวพริญา อยู่ตะ	ร.ป.ม. (การปกครองท้องถิ่น)		๓๑-๓-๐๑-๒๑๐๑-๐๐๙	พนักงานเงินและบัญชี (นักบริหารงานท้องถิ่น)	๓๑-๓-๐๑-๒๑๐๑-๐๐๙	พนักงานเงินและบัญชี (นักบริหารงานท้องถิ่น)	ป.ง./ช.ง.	๓๑-๓-๐๑-๒๑๐๑-๐๐๙	ป.ง./ช.ง.	๒๘๕,๖๘๐	-	-	๒๘๕,๖๘๐	
๑๙	นายเสกสรรค์ ยิมเลี้ยง	อ.ส.บ. (วิศวกรรมโยธา)		๓๑-๓-๐๑-๒๑๐๑-๐๐๑	ผู้อำนวยการกองช่าง (นักบริหารงานช่าง)	๓๑-๓-๐๑-๒๑๐๑-๐๐๑	ผู้อำนวยการกองช่าง (นักบริหารงานช่าง)	ต้น	๓๑-๓-๐๑-๒๑๐๑-๐๐๑	ต้น	๕๐๑,๓๒๐	๕๒,๐๐๐	-	๕๕๓,๓๒๐	
๒๐	พนักงานเงินทดแทนภรณ์			๓๑-๓-๐๑-๒๑๐๑-๐๐๒	นายช่างโยธา (นักบริหารงานช่าง)	๓๑-๓-๐๑-๒๑๐๑-๐๐๒	นายช่างโยธา (นักบริหารงานช่าง)	ป.ง./ช.ง.	๓๑-๓-๐๑-๒๑๐๑-๐๐๒	ป.ง./ช.ง.	๒๘๗,๙๐๐	-	-	๒๘๗,๙๐๐	
๒๑	นางสาวตะวันระสิทธิ์ห์ ต่วนปุเต	ป.ว.ส. (คอมพิวเตอร์)		๓๑-๓-๐๑-๒๑๐๑-๐๐๓	พนักงานเงินทดแทนภรณ์	๓๑-๓-๐๑-๒๑๐๑-๐๐๓	พนักงานเงินทดแทนภรณ์	-	-	-	๑๒๒,๒๘๐	-	-	๑๒๒,๒๘๐	
๒๒	พนักงานเงินทั่วไป			๓๑-๓-๐๑-๒๑๐๑-๐๐๔	พนักงานเงินทั่วไป	๓๑-๓-๐๑-๒๑๐๑-๐๐๔	พนักงานเงินทั่วไป	-	-	-	๙,๐๐๐	-	-	๙,๐๐๐	
๒๓	นายชุตินวาท ญักโน	ป.บ.		๓๑-๓-๐๑-๒๑๐๑-๐๐๕	พนักงานทั่วไป	๓๑-๓-๐๑-๒๑๐๑-๐๐๕	พนักงานทั่วไป	-	-	-	๙,๐๐๐	-	-	๙,๐๐๐	
๒๔	นายชุตินวาท ญักโน	ป.บ.		๓๑-๓-๐๑-๒๑๐๑-๐๐๖	พนักงานทั่วไป	๓๑-๓-๐๑-๒๑๐๑-๐๐๖	พนักงานทั่วไป	-	-	-	๙,๐๐๐	-	-	๙,๐๐๐	