



ประกาศองค์การบริหารส่วนตำบลเกาะเปาะ  
เรื่อง การใช้แผนดำเนินงานประจำปีงบประมาณ พ.ศ.๒๕๖๑

ตามระเบียบกระทรวงมหาดไทยว่าด้วยการจัดทำแผนพัฒนาขององค์กรปกครองส่วนท้องถิ่น พ.ศ.๒๕๔๘ และ (ฉบับที่ ๒) พ.ศ.๒๕๕๙ ข้อ ๒๖(๒) คณะกรรมการพัฒนาท้องถิ่นพิจารณาร่างแผนการดำเนินงานแล้วเสนอผู้บริหารท้องถิ่นประกาศเป็นแผนการดำเนินงาน ทั้งนี้ให้ปิดประกาศแผนการดำเนินงาน ภายในสิบห้าวันนับแต่วันที่ประกาศ เพื่อให้ประชาชนในท้องถิ่นทราบโดยทั่วกัน และต้องปิดประกาศไว้ อย่างน้อยสามสิบวัน นั้น

ในการนี้ องค์การบริหารส่วนตำบลเกาะเปาะ ได้ดำเนินการจัดทำแผนการดำเนินงานประจำปี งบประมาณ พ.ศ.๒๕๖๑ ซึ่งผ่านการพิจารณาเห็นชอบจากคณะกรรมการพัฒนาองค์การบริหารส่วนตำบล เกาะเปาะ เรียบร้อยแล้ว จึงประกาศใช้แผนการดำเนินงาน ประจำปีงบประมาณ พ.ศ.๒๕๖๑ เพื่อใช้เป็น เครื่องมือในการปฏิบัติงานของหน่วยงานต่อไป

จึงประกาศมาให้ทราบโดยทั่วกัน

ประกาศ ณ วันที่ ๒๐ ตุลาคม พ.ศ.๒๕๖๐

(นายอิทธิกร ต่วนปุเตะ)  
นายกองค์การบริหารส่วนตำบลเกาะเปาะ

# สารบัญ

|                                  | หน้า |
|----------------------------------|------|
| ส่วนที่ ๑ บทนำ                   | ๑    |
| - บทนำ                           | ๒    |
| - วัตถุประสงค์                   | ๓    |
| - ขั้นตอน                        | ๓    |
| - คำโครงแผน                      | ๔    |
| - ประโยชน์                       | ๔    |
| ส่วนที่ ๒ บัญชีโครงการ / กิจกรรม | ๕    |
| - บัญชีสรุปโครงการ / กิจกรรม     | ๖    |
| - แผนดำเนินงาน ประจำปี พ.ศ.๒๕๖๑  | ๘    |
| ➤ ยุทธศาสตร์ที่ ๑                | ๘    |
| ➤ ยุทธศาสตร์ที่ ๒                | ๑๐   |
| ➤ ยุทธศาสตร์ที่ ๓                | ๑๒   |
| ➤ ยุทธศาสตร์ที่ ๔                | ๑๘   |
| ➤ ยุทธศาสตร์ที่ ๕                | ๒๓   |
| ➤ ยุทธศาสตร์ที่ ๖                | ๒๔   |
| ➤ ยุทธศาสตร์ที่ ๗                | ๒๘   |
| - แบบ ผด ๐๒/๑                    |      |
| ➤ ประเภทครุภัณฑ์สำนักงาน         | ๒๙   |
| ➤ ประเภทครุภัณฑ์งานบ้านงานครัว   | ๓๐   |
| ➤ ประเภทครุภัณฑ์กีฬา             | ๓๑   |
| ➤ ประเภทครุภัณฑ์คอมพิวเตอร์      | ๓๒   |

## ส่วนที่ ๑ บทนำ

## บทนำ

ตามระเบียบกระทรวงมหาดไทย ว่าด้วยการจัดทำแผนพัฒนาขององค์กรปกครองส่วนท้องถิ่น พ.ศ. ๒๕๔๘ กำหนดให้องค์กรปกครองส่วนท้องถิ่นจัดทำแผนพัฒนา และแผนการดำเนินงานขององค์กรปกครองส่วนท้องถิ่น ซึ่งเป็นการนำแผนพัฒนาไปปฏิบัติ รวมทั้งวางแนวทางให้การปฏิบัติบรรลุวัตถุประสงค์ตามโครงการที่กำหนดไว้ในแผนพัฒนาสี่ปี สำหรับแผนการดำเนินงานนั้นมีจุดมุ่งหมายเพื่อแสดงถึงรายละเอียดแผนงาน โครงการพัฒนาและกิจกรรมที่ดำเนินการจริงทั้งหมดในพื้นที่ขององค์การบริหารส่วนตำบลเกาะเปาะประจำปีงบประมาณนั้น และเป็นเครื่องมือสำคัญในการบริหารงานของผู้บริหารท้องถิ่น เพื่อควบคุมการดำเนินงานให้เป็นไปอย่างเหมาะสมและมีประสิทธิภาพ ทำให้แนวทางในการดำเนินงานในปีงบประมาณนั้นขององค์การบริหารส่วนตำบลเกาะเปาะ มีความชัดเจนในการปฏิบัติมากขึ้น มีการประสาน และ บูรณาการ การทำงานกับหน่วยงานและการจำแนกรายละเอียดต่างๆ ของแผนงาน โครงการในแผนการดำเนินงานจะทำให้การติดตามประเมินผลเมื่อสิ้นปีงบประมาณ มีความสะดวกมากขึ้นอีกด้วย ตามระเบียบกระทรวงมหาดไทยว่าด้วยการ จัดทำแผนพัฒนาขององค์กรปกครองส่วนท้องถิ่น พ.ศ. ๒๕๔๘ และเพิ่มเติม ฉบับที่ ๒ พ.ศ.๒๕๕๙ หมวด ๕ ข้อ ๒๖ และ ข้อ ๒๗ ได้กำหนดให้องค์กรปกครองจัดทำแผนดำเนินงาน โดยมีขั้นตอนต่อไปนี้

ข้อ ๒๖ การจัดทำแผนการดำเนินงานให้ดำเนินการตามระเบียบนี้ โดยมีขั้นตอนดำเนินการ ดังนี้

(๑) คณะกรรมการสนับสนุนการจัดทำแผนพัฒนารวบรวมแผนงานโครงการพัฒนาขององค์กรปกครองส่วนท้องถิ่น หน่วยราชการส่วนกลาง ส่วนภูมิภาค รัฐวิสาหกิจและหน่วยงานอื่นๆ ที่ดำเนินการในพื้นที่ขององค์กรปกครอง ส่วนท้องถิ่น แล้วจัดทำร่างแผนการดำเนินงานเสนอคณะกรรมการพัฒนาท้องถิ่น

(๒) คณะกรรมการพัฒนาท้องถิ่นพิจารณาร่างแผนการดำเนินงาน แล้วเสนอผู้บริหารท้องถิ่นประกาศเป็นแผนการดำเนินงาน ทั้งนี้ให้ปิดประกาศแผนการดำเนินงานภายในสิบห้าวันนับแต่วันที่ประกาศ เพื่อให้ประชาชนในท้องถิ่นทราบโดยทั่วกันและต้องปิดประกาศไว้อย่างน้อยสามสิบวัน

### ระยะเวลาในการจัดทำแผนการดำเนินงาน

ข้อ ๒๗ แผนดำเนินงานให้จัดทำให้แล้วเสร็จภายในสามสิบวัน นับแต่วันที่ประกาศในงบประมาณรายจ่ายประจำปี งบประมาณรายจ่ายเพิ่มเติม งบประมาณจากเงินสะสม หรือได้รับแจ้งแผนและโครงการจากหน่วยราชการส่วนกลาง ส่วนภูมิภาค รัฐวิสาหกิจ หรือหน่วยงานอื่นที่ต้องดำเนินการในพื้นที่ต่อองค์กรปกครองส่วนท้องถิ่นในปีงบประมาณนั้น

### แนวทางในการจัดทำแผนดำเนินงาน ดังนี้

๑. เป็นแผนที่แยกรายละเอียดจากแผนพัฒนาท้องถิ่นสี่ปี และมีลักษณะเป็นการดำเนินการ (Action Plan)
๒. แสดงถึงรายละเอียดโครงการ งบประมาณ ระยะเวลาดำเนินการที่ชัดเจนและดำเนินงานจริง
๓. เป็นการรวมข้อมูลจากทุกหน่วยงานที่จะเข้ามาดำเนินการในพื้นที่ขององค์การบริหารส่วนตำบลเกาะเปาะ

### วัตถุประสงค์ของแผนการดำเนินงาน

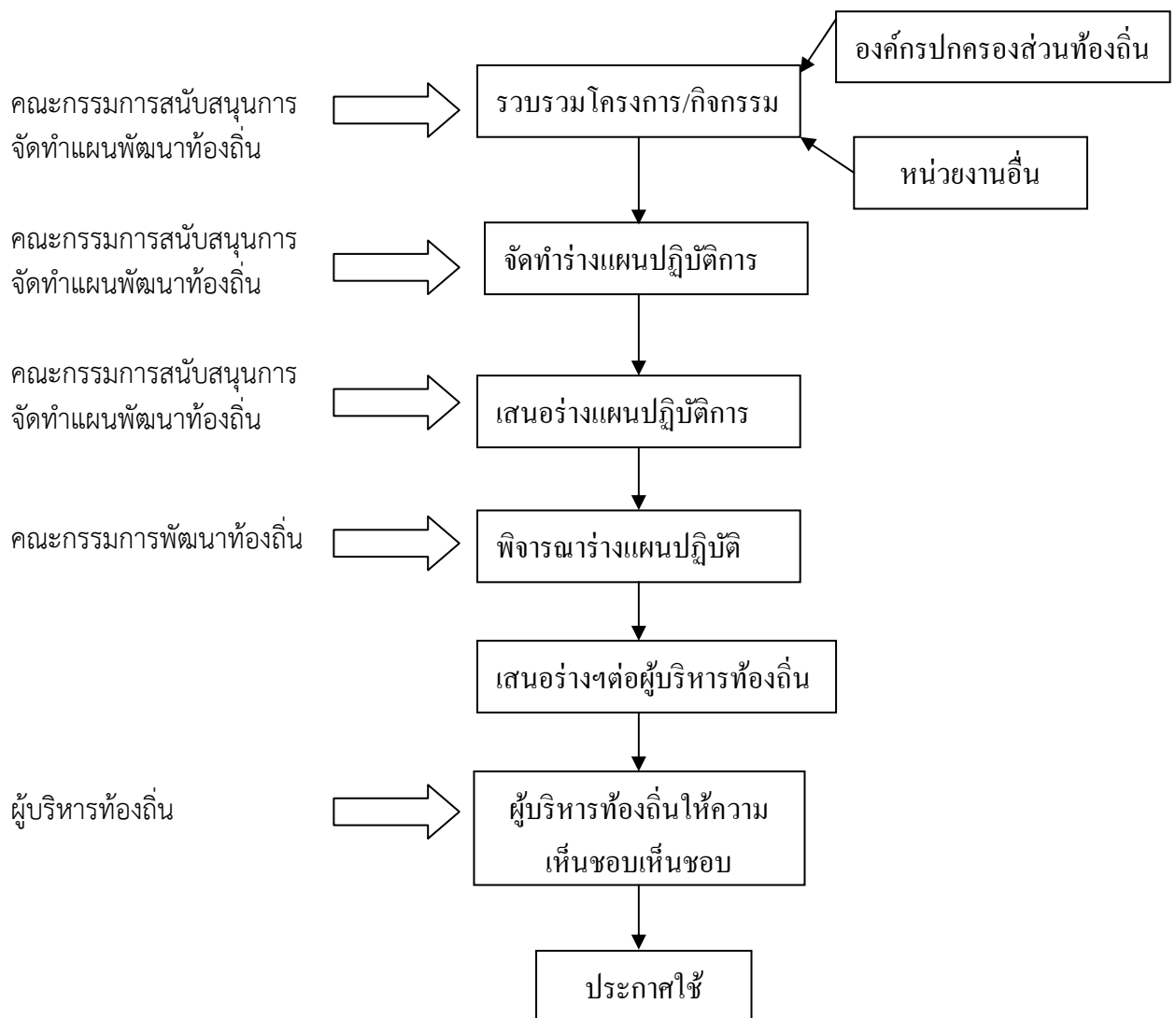
การจัดทำแผนการดำเนินงานมีวัตถุประสงค์ ดังนี้

๑. เพื่อแสดงถึงรายละเอียดแผนงาน/โครงการพัฒนาและกิจกรรมที่ดำเนินการจริงทั้งหมดในพื้นที่ขององค์กรปกครองส่วนท้องถิ่นประจำปีงบประมาณนั้น
๒. เพื่อให้มีการประสานและบูรณาการการทำงานกับหน่วยงานอื่นและการจำแนกรายละเอียดต่างๆ ของแผนงาน/โครงการ มีความชัดเจนในการปฏิบัติมากขึ้น
๓. เพื่อให้การติดตามประเมินผลเมื่อสิ้นปีมีความสะดวกยิ่งขึ้น

### ขั้นตอนการจัดทำแผนการดำเนินงาน

- ขั้นตอนที่ ๑ การเก็บรวบรวมข้อมูล
- ขั้นตอนที่ ๒ การจัดทำร่างแผนการดำเนินงาน
- ขั้นตอนที่ ๓ การประกาศแผนการดำเนินงาน

จากขั้นตอนการจัดทำแผนปฏิบัติการที่ได้กล่าวมาแล้วสามารถนำมาเขียนเป็นแผนภูมิได้ดังนี้



เค้าโครงแผนการดำเนินงาน ประกอบด้วย ๒ ส่วนด้วยกัน คือ

**ส่วนที่ ๑ บทนำ**

- ๑.๑ บทนำ
- ๑.๒ วัตถุประสงค์ของแผนการดำเนินงาน
- ๑.๓ ขั้นตอนการจัดทำแผนการดำเนินงาน
- ๑.๔ ประโยชน์ของแผนการดำเนินงาน

**ส่วนที่ ๒ บัญชีโครงการ / กิจกรรม**

- ๒.๑ สรุบบทนำแผนการดำเนินการ
- ๒.๒ บัญชีโครงการ / กิจกรรม

**ประโยชน์ของแผนการดำเนินงาน**

การจัดทำแผนการดำเนินงานเป็นเครื่องมือสำคัญในการบริหารงานของผู้บริหารท้องถิ่น เพื่อควบคุมการดำเนินงานให้เป็นไปอย่างเหมาะสมและมีประสิทธิภาพ รวมทั้งยังเป็นเครื่องมือในการติดตามประเมินผลเมื่อสิ้นปีมีความสะดวกมากขึ้นอีกด้วย

ส่วนที่ ๒  
บัญชีโครงการ / กิจกรรม

**บัญชีโครงการ / กิจกรรม / งบประมาณ**  
**แผนดำเนินงาน ประจำปีงบประมาณ พ.ศ.๒๕๖๑**  
**องค์การบริหารส่วนตำบลเกาะเปาะ อำเภอนองจิก จังหวัดปัตตานี**

## ๑. ยุทธศาสตร์การพัฒนาด้านโครงสร้างพื้นฐาน

## ๑.๑ แผนงานเคหะและชุมชน

| ลำดับ<br>ที่ | โครงการ                                     | รายละเอียดของโครงการ/กิจกรรม<br>(ผลผลิต/งบประมาณ)  | งบประมาณ<br>(บาท) | สถานที่<br>ดำเนินการ | หน่วยงาน<br>รับผิดชอบหลัก | พ.ศ.๒๕๖๐ |      |      | พ.ศ.๒๕๖๑ |      |       |       |      |       |      |      |      |  |
|--------------|---|--|-------------------|----------------------|---------------------------|----------|------|------|----------|------|-------|-------|------|-------|------|------|------|--|
|              |   |  |                   |                      |                           | ต.ค.     | พ.ย. | ธ.ค. | ม.ค.     | ก.พ. | มี.ค. | เม.ย. | พ.ค. | มิ.ย. | ก.ค. | ส.ค. | ก.ย. |  |
| ๑            | ก่อสร้างถนนลูกรัง ซอยจุฬา หมู่ที่ ๓         | ก่อสร้างผิวจราจรลูกรัง กว้าง ๔.๐๐ เมตร<br>ยาว ๑๙๐.๐๐ เมตร หนาเฉลี่ย ๑.๐๐ เมตร<br>หรือมีพื้นที่ผิวจราจรไม่น้อยกว่า ๗๖๐ ตร.ม.<br>วางท่อระบายน้ำ ขนาดเส้นผ่าศูนย์กลาง ๐.๖๐ เมตร<br>จำนวน ๑๒ ท่อน ขนาดเส้นผ่าศูนย์กลาง ๑.๐๐ เมตร<br>จำนวน ๗ ท่อน ป้ายประชาสัมพันธ์โครงการ<br>จำนวน ๑ ป้าย (รายละเอียดตามที่ อบต.กำหนด) | ๔๓๐,๐๐๐           | หมู่ที่ ๓            | กองช่าง                   |          |      |      | ✓        |      |       |       |      |       |      |      |      |  |
| ๒            | ก่อสร้างถนนลูกรัง ซอยหะยีสาแมะ<br>หมู่ที่ ๓ | ก่อสร้างผิวจราจรลูกรัง กว้าง ๔.๐๐ เมตร<br>ยาว ๙๐.๐๐ เมตร หนาเฉลี่ย ๐.๖๐ เมตร<br>หรือมีพื้นที่ผิวจราจรไม่น้อยกว่า ๓๖๐ ตร.ม.<br>วางท่อระบายน้ำขนาดเส้นผ่าศูนย์กลาง ๐.๖๐ เมตร<br>จำนวน ๖ ท่อน ป้ายประชาสัมพันธ์โครงการ<br>จำนวน ๑ ป้าย (รายละเอียดตามที่ อบต.กำหนด)   | ๑๑๕,๐๐๐           | หมู่ที่ ๓            | กองช่าง                   |          |      |      | ✓        |      |       |       |      |       |      |      |      |  |



๑.๑ แผนงานเคหะและชุมชน

| ลำดับ<br>ที่  | โครงการ                             | รายละเอียดของโครงการ/กิจกรรม<br>(ผลผลิต/งบประมาณ)  | งบประมาณ<br>(บาท) | สถานที่<br>ดำเนินการ | หน่วยงาน<br>รับผิดชอบหลัก | พ.ศ.๒๕๖๐ |      |      | พ.ศ.๒๕๖๑ |      |       |       |      |       |      |      |      |  |
|---------------|-------------------------------------|--|-------------------|----------------------|---------------------------|----------|------|------|----------|------|-------|-------|------|-------|------|------|------|--|
|               |                                     |  |                   |                      |                           | ต.ค.     | พ.ย. | ธ.ค. | ม.ค.     | ก.พ. | มี.ค. | เม.ย. | พ.ค. | มิ.ย. | ก.ค. | ส.ค. | ก.ย. |  |
| ๓             | บุกเบิกถนนลูกรัง ซอยบือแน หมู่ที่ ๒ | ก่อสร้างผิวจราจรลูกรัง กว้าง ๕.๐๐ เมตร ยาว ๕๕๐ เมตร หนาเฉลี่ย ๐.๘๐ เมตร หรือมีพื้นที่ผิวจราจรไม่น้อยกว่า ๒,๗๕๐ ตร.ม. วางท่อระบายน้ำ จำนวน ๓ จุด ป้ายประชาสัมพันธ์โครงการ จำนวน ๑ ป้าย (รายละเอียดตามที่ อบต.กำหนด) | ๑,๑๒๐,๐๐๐         | หมู่ที่ ๒            | กองช่าง                   |          |      |      |          | ✓    |       |       |      |       |      |      |      |  |
| ๔             | ปรับปรุงระบบประปา หมู่ที่ ๑         | วางท่อเมนประปา พีวีซี ความยาวรวม ๒,๕๙๖ เมตร พร้อมสารเคมีระบบกรองน้ำผิวดิน (รายละเอียดตามที่ อบต.กำหนด)   | ๓๙๑,๐๐๐           | หมู่ที่ ๑            | กองช่าง                   |          |      |      | ✓        |      |       |       |      |       |      |      |      |  |
| รวม ๔ โครงการ |                                     |  | ๒,๐๕๖,๐๐๐         |                      |                           |          |      |      |          |      |       |       |      |       |      |      |      |  |

**บัญชีโครงการ / กิจกรรม / งบประมาณ**  
**แผนการดำเนินงาน ประจำปีงบประมาณ พ.ศ.๒๕๖๑**  
**องค์การบริหารส่วนตำบลเกาะเปาะ อำเภอนองจิก จังหวัดปัตตานี**

๒. ยุทธศาสตร์การพัฒนาและเสริมสร้างความเข้มแข็งของระบบเศรษฐกิจชุมชนและการแก้ไขปัญหาความยากจน

๒.๑ แผนงานสร้างความเข้มแข็งของชุมชน

| ลำดับ<br>ที่         | โครงการ  | รายละเอียดของโครงการ/กิจกรรม<br>(ผลผลิต/งบประมาณ)       | งบประมาณ<br>(บาท) | สถานที่<br>ดำเนินการ | หน่วยงาน<br>รับผิดชอบหลัก | พ.ศ.๒๕๖๐ |      |      | พ.ศ.๒๕๖๑ |      |       |       |      |       |      |      |      |  |
|----------------------|--|---|-------------------|----------------------|---------------------------|----------|------|------|----------|------|-------|-------|------|-------|------|------|------|--|
|                      |  |   |                   |                      |                           | ต.ค.     | พ.ย. | ธ.ค. | ม.ค.     | ก.พ. | มี.ค. | เม.ย. | พ.ค. | มิ.ย. | ก.ค. | ส.ค. | ก.ย. |  |
| ๑                    | รณรงค์การปลูกหญ้าแฝก<br>อันเนื่องมาจากพระราชดำริ   | ปลูกหญ้าแฝกร่วมกับภาคประชาชน<br>ภาครัฐราชการในตำบล      | ๑๐,๐๐๐            | หมู่ ๑-๓             | สนง.ปลัด                  |          |      |      |          |      |       |       |      |       |      | ✓    |      |  |
| ๒                    | ส่งเสริมอาชีพกลุ่มสตรี                             | ฝึกอบรมอาชีพให้แก่กลุ่มสตรี                             | ๓๐,๐๐๐            | หมู่ ๑-๓             | สนง.ปลัด                  |          |      |      |          |      | ✓     |       |      |       |      |      |      |  |
| ๓                    | ส่งเสริมอาชีพประกอบขนม - อาหาร                     | ฝึกอบรมการประกอบขนม - อาหาร                             | ๓๐,๐๐๐            | หมู่ที่ ๑-๓          | สนง.ปลัด                  |          |      |      |          |      |       |       |      |       |      |      | ✓    |  |
| ๔                    | อบรมและศึกษาดูงานเพื่อพัฒนาการ<br>ศักยภาพกลุ่มสตรี | จัดอบรมให้ความรู้และศึกษาดูงาน<br>พัฒนาศักยภาพกลุ่มสตรี | ๓๐๐,๐๐๐           | หมู่ที่ ๑-๓          | สนง.ปลัด                  |          |      |      |          |      |       |       |      |       |      |      | ✓    |  |
| <b>รวม ๔ โครงการ</b> |  |   | <b>๓๗๐,๐๐๐</b>    |                      |                           |          |      |      |          |      |       |       |      |       |      |      |      |  |

๒.๒ แผนงานการเกษตร

| ลำดับ<br>ที่  | โครงการ          | รายละเอียดของโครงการ/กิจกรรม<br>(ผลผลิต/งบประมาณ) | งบประมาณ<br>(บาท) | สถานที่<br>ดำเนินการ | หน่วยงาน<br>รับผิดชอบหลัก | พ.ศ.๒๕๖๐ |      |      | พ.ศ.๒๕๖๑ |      |       |       |      |       |      |      |      |  |
|---------------|------------------|---|-------------------|----------------------|---------------------------|----------|------|------|----------|------|-------|-------|------|-------|------|------|------|--|
|               |                  |   |                   |                      |                           | ต.ค.     | พ.ย. | ธ.ค. | ม.ค.     | ก.พ. | มี.ค. | เม.ย. | พ.ค. | มิ.ย. | ก.ค. | ส.ค. | ก.ย. |  |
| ๑             | ทำปุ๋ยหมักชีวภาพ | อบรมให้ความรู้การทำปุ๋ยหมักชีวภาพ                 | ๓๐,๐๐๐            | หมู่ ๑-๓             | สนง.ปลัด                  |          |      |      |          |      |       |       |      |       | ✓    |      |      |  |
| รวม ๑ โครงการ |                  |   | ๓๐,๐๐๐            |                      |                           |          |      |      |          |      |       |       |      |       |      |      |      |  |



**บัญชีโครงการ / กิจกรรม / งบประมาณ**  
**แผนการดำเนินงาน ประจำปีงบประมาณ พ.ศ.๒๕๖๑**  
**องค์การบริหารส่วนตำบลเกาะเปาะ อำเภอนองจิก จังหวัดปัตตานี**

## ๓. ยุทธศาสตร์การพัฒนาด้านการพัฒนาคน และสังคมให้มีคุณภาพ

## ๓.๑ แผนงานการศึกษา

| ลำดับ<br>ที่ | โครงการ  | รายละเอียดของโครงการ/กิจกรรม<br>(ผลผลิต/งบประมาณ)   | งบประมาณ<br>(บาท) | สถานที่<br>ดำเนินการ  | หน่วยงาน<br>รับผิดชอบหลัก | พ.ศ.๒๕๖๐ |      | พ.ศ.๒๕๖๑ |      |      |       |       |      |       |      |      |      |   |
|--------------|--|---|-------------------|---|---------------------------|----------|------|----------|------|------|-------|-------|------|-------|------|------|------|---|
|              |  |   |                   |   |                           | ต.ค.     | พ.ย. | ธ.ค.     | ม.ค. | ก.พ. | มี.ค. | เม.ย. | พ.ค. | มิ.ย. | ก.ค. | ส.ค. | ก.ย. |   |
| ๑            | จัดกิจกรรมแข่งขันกีฬาศูนย์พัฒนา<br>เด็กเล็ก อบต.เกาะเปาะ   | จัดแข่งขันกีฬาให้แก่เด็กนักเรียน<br>ศูนย์พัฒนาเด็กเล็กตำบลเกาะเปาะ                          | ๒๐,๐๐๐            | รร.บ้านเกาะเปาะ   | สนง.ปลัด                  |          |      |          |      |      |       |       |      |       |      |      | ✓    |   |
| ๒            | จัดงานวันเด็กแห่งชาติ  | จัดกิจกรรมสันทนาการต่างๆ<br>เพื่อให้เด็กได้ทำกิจกรรมร่วมกัน                                 | ๘๐,๐๐๐            | รร.บ้านเกาะเปาะ<br>รร.บ้านใหม่พัฒนวิทย์                                       | สนง.ปลัด                  |          |      |          | ✓    |      |       |       |      |       |      |      |      |   |
| ๓            | จัดอบรมให้ความรู้แก่ประชาชน<br>เกี่ยวกับการปฏิบัติงานของศูนย์พัฒนา<br>เด็กเล็ก อบต.เกาะเปาะ          | จัดอบรมให้ความรู้แก่ประชาชน<br>เกี่ยวกับการปฏิบัติงานของศูนย์พัฒนา<br>เด็กเล็ก อบต.เกาะเปาะ | ๑๐,๐๐๐            | อบต.เกาะเปาะ  | สนง.ปลัด                  |          |      |          |      |      |       |       | ✓    |       |      |      |      |   |
| ๔            | สนับสนุนค่าใช้จ่ายในการบริหาร<br>สถานศึกษา   | จัดซื้อวัสดุรายหัว ศูนย์พัฒนาเด็กเล็ก<br>อบต.เกาะเปาะ                                       | ๕๑,๐๐๐            | อบต.เกาะเปาะ  | สนง.ปลัด                  |          |      |          |      |      |       |       | ✓    |       |      |      |      |   |
| ๕            | สนับสนุนค่าใช้จ่ายในการบริหาร<br>สถานศึกษา (ค่าอาหารกลางวันศูนย์<br>ศูนย์พัฒนาเด็กเล็ก อบต.เกาะเปาะ) | จัดหาอาหารกลางวันให้เด็กนักเรียน<br>ศูนย์พัฒนาเด็กเล็ก อบต.เกาะเปาะ                         | ๑๔๘,๐๐๐           | อบต.เกาะเปาะ  | สนง.ปลัด                  | ✓        | ✓    | ✓        | ✓    | ✓    | ✓     | ✓     | ✓    | ✓     | ✓    | ✓    | ✓    | ✓ |
| ๖            | อาหารเสริม (นม)  | จัดหาอาหารเสริม (นม) ภาคเรียนที่<br>๒/๒๕๖๐ และ ภาคเรียนที่ ๑/๒๕๖๑                           | ๗๔๖,๐๐๐           | ศูนย์พัฒนาเด็กเล็ก<br>อบต.เกาะเปาะ<br>รร.บ้านเกาะเปาะ<br>รร.บ้านใหม่พัฒนวิทย์ | สนง.ปลัด                  |          | ✓    |          |      |      |       |       | ✓    |       |      |      |      |   |

๓.๑ แผนงานการศึกษา

| ลำดับ<br>ที่  | โครงการ      | รายละเอียดของโครงการ/กิจกรรม<br>(ผลผลิต/งบประมาณ)              | งบประมาณ<br>(บาท) | สถานที่<br>ดำเนินการ                    | หน่วยงาน<br>รับผิดชอบหลัก | พ.ศ.๒๕๖๐ |      |      | พ.ศ.๒๕๖๑ |      |       |       |      |       |      |      |      |  |  |
|---------------|--------------|--|-------------------|---|---------------------------|----------|------|------|----------|------|-------|-------|------|-------|------|------|------|--|--|
|               |              |  |                   |   |                           | ต.ค.     | พ.ย. | ธ.ค. | ม.ค.     | ก.พ. | มี.ค. | เม.ย. | พ.ค. | มิ.ย. | ก.ค. | ส.ค. | ก.ย. |  |  |
| ๗             | อาหารกลางวัน | จัดหาอาหารกลางวัน ภาคเรียนที่<br>๒/๒๕๖๐ และ ภาคเรียนที่ ๑/๒๕๖๑ | ๑,๔๕๐,๐๐๐         | รร.บ้านเกาะเปาะ<br>รร.บ้านใหม่พัฒนวิทย์ | สนง.ปลัด                  |          | ✓    |      |          |      |       |       |      | ✓     |      |      |      |  |  |
| รวม ๗ โครงการ |              |  | ๒,๔๙๕,๐๐๐         |   |                           |          |      |      |          |      |       |       |      |       |      |      |      |  |  |

๓.๒ แผนงานสาธารณสุข

| ลำดับ<br>ที่  | โครงการ   | รายละเอียดของโครงการ/กิจกรรม<br>(ผลผลิต/งบประมาณ) | งบประมาณ<br>(บาท) | สถานที่<br>ดำเนินการ | หน่วยงาน<br>รับผิดชอบหลัก | พ.ศ.๒๕๖๐ |      |      | พ.ศ.๒๕๖๑ |      |       |       |      |       |      |      |      |  |
|---------------|---|---|-------------------|----------------------|---------------------------|----------|------|------|----------|------|-------|-------|------|-------|------|------|------|--|
|               |   |   |                   |                      |                           | ต.ค.     | พ.ย. | ธ.ค. | ม.ค.     | ก.พ. | มี.ค. | เม.ย. | พ.ค. | มิ.ย. | ก.ค. | ส.ค. | ก.ย. |  |
| ๑             | แข่งขันกีฬาพื้นบ้านต้านยาเสพติด                 | จัดแข่งขันกีฬาพื้นบ้าน                            | ๑๐๐,๐๐๐           | อบต.เกาะเปาะ         | สนง.ปลัด                  |          |      |      |          |      |       | ✓     |      |       |      |      |      |  |
| ๒             | ค่ายเยาวชนป้องกันยาเสพติด                       | จัดกิจกรรมสันทนาการ อบรมและดูงาน                  | ๑๐๐,๐๐๐           | อบต.เกาะเปาะ         | สนง.ปลัด                  |          |      |      |          |      |       |       |      | ✓     |      |      |      |  |
| ๓             | สร้างภูมิคุ้มกันยาเสพติดในเยาวชน<br>กลุ่มเสี่ยง | อบรมให้ความรู้                                    | ๓๐,๐๐๐            | อบต.เกาะเปาะ         | สนง.ปลัด                  |          |      |      |          |      |       |       | ✓    |       |      |      |      |  |
| ๔             | สัตว์ปลอดโรค คนปลอดภัย<br>จากโรคพิษสุนัขบ้า     | ฉีดวัคซีนป้องกันโรคพิษสุนัขบ้า                    | ๑๐,๐๐๐            | อบต.เกาะเปาะ         | สนง.ปลัด                  |          |      |      |          |      |       | ✓     |      |       |      |      |      |  |
| ๕             | อบรมให้ความรู้เพื่อป้องกันยาเสพติด              | จัดอบรมให้ความรู้                                 | ๓๐,๐๐๐            | อบต.เกาะเปาะ         | สนง.ปลัด                  |          |      |      |          |      |       |       |      | ✓     |      |      |      |  |
| ๖             | อบรมให้ความรู้เรื่องเอดส์และโรคติดต่อ           | จัดอบรมให้ความรู้                                 | ๒๐,๐๐๐            | อบต.เกาะเปาะ         | สนง.ปลัด                  |          |      |      | ✓        |      |       |       |      |       |      |      |      |  |
| รวม ๖ โครงการ |   |   | ๒๙๐,๐๐๐           |                      |                           |          |      |      |          |      |       |       |      |       |      |      |      |  |

๓.๓ แผนงานสร้างความเข้มแข็งของชุมชน

| ลำดับ<br>ที่  | โครงการ   | รายละเอียดของโครงการ/กิจกรรม<br>(ผลผลิต/งบประมาณ)     | งบประมาณ<br>(บาท) | สถานที่<br>ดำเนินการ | หน่วยงาน<br>รับผิดชอบหลัก | พ.ศ.๒๕๖๐ |      |      | พ.ศ.๒๕๖๑ |      |       |       |      |       |      |      |      |  |
|---------------|---|---|-------------------|----------------------|---------------------------|----------|------|------|----------|------|-------|-------|------|-------|------|------|------|--|
|               |   |   |                   |                      |                           | ต.ค.     | พ.ย. | ธ.ค. | ม.ค.     | ก.พ. | มี.ค. | เม.ย. | พ.ค. | มิ.ย. | ก.ค. | ส.ค. | ก.ย. |  |
| ๑             | อบรมให้ความรู้เกี่ยวกับวินัยจราจร   | อบรมให้ความรู้เรื่องวินัยจราจร                        | ๒๐,๐๐๐            | อบต.เกาะเปาะ         | สนง.ปลัด                  |          |      | ✓    |          |      |       |       |      |       |      |      |      |  |
| ๒             | อบรมให้ความรู้เรื่องสวัสดิการ<br>และการดูแลสุขภาพ แก่ผู้สูงอายุ<br>ผู้พิการ และผู้ด้อยโอกาส | อบรมให้ความรู้ แก่ผู้สูงอายุ ผู้พิการ<br>ผู้ด้อยโอกาส | ๔๐,๐๐๐            | อบต.เกาะเปาะ         | สนง.ปลัด                  |          | ✓    |      |          |      |       |       |      |       |      |      |      |  |
| ๓             | อบรมให้ความรู้สิทธิเด็กและเยาวชน<br>ขั้นพื้นฐาน   | อบรมให้ความรู้ แก่เด็ก เยาวชน                         | ๑๐,๐๐๐            | อบต.เกาะเปาะ         | สนง.ปลัด                  |          |      |      |          |      |       |       |      |       | ✓    |      |      |  |
| รวม ๓ โครงการ |   |   | ๗๐,๐๐๐            |                      |                           |          |      |      |          |      |       |       |      |       |      |      |      |  |



๓.๔ แผนงานการศาสนาวัฒนธรรมและนันทนาการ

| ลำดับ<br>ที่ | โครงการ                                     | รายละเอียดของโครงการ/กิจกรรม<br>(ผลผลิต/งบประมาณ)                                    | งบประมาณ<br>(บาท) | สถานที่<br>ดำเนินการ | หน่วยงาน<br>รับผิดชอบหลัก | พ.ศ.๒๕๖๐ |      |      | ศ.๒๕๖๑ |      |       |   |   |   |   |   |   |       |
|--------------|---|--|-------------------|----------------------|---------------------------|----------|------|------|--------|------|-------|---|---|---|---|---|---|-------|
|              |   |  |                   |                      |                           | ต.ค.     | พ.ย. | ธ.ค. | ม.ค.   | ก.พ. | มี.ค. |   |   |   |   |   |   | เม.ย. |
| ๑            | แข่งขันกีฬาต้านยาเสพติด<br>ประจำปี ๒๕๖๑     | จัดกิจกรรมแข่งขันกีฬา  | ๑๕๐,๐๐๐           | อบต.เกาะเปาะ         |                           |          |      |      |        |      |       |   |   |   |   |   | ✓ |       |
| ๒            | ค่าใช้จ่ายในพิธีทางศาสนา<br>และประเพณีต่างๆ | จัดกิจกรรมต่างๆ และซื้อสิ่งของต่างๆ<br>เพื่อใช้ในวันสำคัญทางศาสนาและ<br>ประเพณีต่างๆ | ๓๐,๐๐๐            | อบต.เกาะเปาะ         | สนง.ปลัด                  | ✓        | ✓    | ✓    | ✓      | ✓    | ✓     | ✓ | ✓ | ✓ | ✓ | ✓ | ✓ | ✓     |
| ๓            | ถ่ายทอดภูมิปัญญาท้องถิ่น                    | จัดกิจกรรมสาธิตภูมิปัญญาท้องถิ่น<br>ด้านต่างๆ  | ๒๐,๐๐๐            | อบต.เกาะเปาะ         | สนง.ปลัด                  |          |      |      |        |      | ✓     |   |   |   |   |   |   |       |
| ๔            | ประกวดและแข่งขันว่าประจำปี                  | จัดกิจกรรมประกวดและแข่งขันว่า<br>ต่างๆ   | ๑๕,๐๐๐            | อบต.เกาะเปาะ         | สนง.ปลัด                  |          |      |      |        |      | ✓     |   |   |   |   |   |   |       |
| ๕            | เมล็ดสัมพันธ์                               | จัดกิจกรรมพิธีเพื่อรำลึก   | ๖๐,๐๐๐            | อบต.เกาะเปาะ         | สนง.ปลัด                  |          | ✓    |      |        |      |       |   |   |   |   |   |   |       |
| ๖            | วันผู้สูงอายุแห่งชาติ                       | ถึงท่านนาบีมุฮัมมัด<br>จัดกิจกรรมเชิดชูผู้สูงอายุ และ<br>ให้ความรู้ด้านสุขภาพ        | ๑๐๐,๐๐๐           | อบต.เกาะเปาะ         | สนง.ปลัด                  |          |      |      |        |      |       | ✓ |   |   |   |   |   |       |
| ๗            | ส่งเสริมการถือศีลอดเดือนรอมฎอน              | จัดกิจกรรมเพื่อทำกิจกรรมทางศาสนา<br>ร่วมกัน  | ๑๐๐,๐๐๐           | อบต.เกาะเปาะ         | สนง.ปลัด                  |          |      |      |        |      |       |   | ✓ |   |   |   |   |       |

๓.๔ แผนงานการศาสนาวัฒนธรรมและนันทนาการ

| ลำดับ<br>ที่   | โครงการ                           | รายละเอียดของโครงการ/กิจกรรม<br>(ผลผลิต/งบประมาณ)             | งบประมาณ<br>(บาท) | สถานที่<br>ดำเนินการ       | หน่วยงาน<br>รับผิดชอบหลัก | พ.ศ.๒๕๖๐ |      |      | พ.ศ.๒๕๖๑ |      |       |       |      |       |      |      |      |  |
|----------------|-----------------------------------|---|-------------------|----------------------------|---------------------------|----------|------|------|----------|------|-------|-------|------|-------|------|------|------|--|
|                |                                   |   |                   |                            |                           | ต.ค.     | พ.ย. | ธ.ค. | ม.ค.     | ก.พ. | มี.ค. | เม.ย. | พ.ค. | มิ.ย. | ก.ค. | ส.ค. | ก.ย. |  |
| ๘              | ส่งเสริมและอบรมจริยธรรมภาคฤดูร้อน | จัดกิจกรรมอบรมให้ความรู้ และ<br>กิจกรรมสันทนาการละลายพฤติกรรม | ๗๐,๐๐๐            | อบต.เกาะเปาะ               | สนง.ปลัด                  |          |      |      |          |      |       | ✓     |      |       |      |      |      |  |
| ๙              | อนุรักษ์วัฒนธรรม                  | จัดกิจกรรมส่งเสริม อนุรักษ์ และ<br>ฟื้นฟูมรดกของท้องถิ่น      | ๑๐๐,๐๐๐           | นอกพื้นที่<br>ตำบลเกาะเปาะ | สนง.ปลัด                  |          |      |      |          |      |       |       | ✓    |       |      |      |      |  |
| ๑๐             | อาชुरอสัมพันธ์                    | จัดกิจกรรมส่งเสริมประเพณีพื้นบ้าน                             | ๕๐,๐๐๐            | อบต.เกาะเปาะ               | สนง.ปลัด                  | ✓        |      |      |          |      |       |       |      |       |      |      |      |  |
| รวม ๑๐ โครงการ |                                   |   | ๖๙๕,๐๐๐           |                            |                           |          |      |      |          |      |       |       |      |       |      |      |      |  |

บัญชีโครงการ / กิจกรรม / งบประมาณ  
แผนการดำเนินงาน ประจำปีงบประมาณ พ.ศ.๒๕๖๑  
องค์การบริหารส่วนตำบลเกาะเปาะ อำเภอนองจิก จังหวัดปัตตานี

## ๔. ยุทธศาสตร์การจัดการทรัพยากรธรรมชาติและสิ่งแวดล้อมอย่างยั่งยืน

## ๔.๑ แผนงานบริหารหารงานทั่วไป

| ลำดับ<br>ที่  | โครงการ                         | รายละเอียดของโครงการ/กิจกรรม<br>(ผลผลิต/งบประมาณ)          | งบประมาณ<br>(บาท) | สถานที่<br>ดำเนินการ | หน่วยงาน<br>รับผิดชอบหลัก | พ.ศ.๒๕๖๐ |      |      | พ.ศ.๒๕๖๑ |      |       |       |      |       |      |      |      |  |  |
|---------------|---------------------------------|--|-------------------|----------------------|---------------------------|----------|------|------|----------|------|-------|-------|------|-------|------|------|------|--|--|
|               |                                 |  |                   |                      |                           | ต.ค.     | พ.ย. | ธ.ค. | ม.ค.     | ก.พ. | มี.ค. | เม.ย. | พ.ค. | มิ.ย. | ก.ค. | ส.ค. | ก.ย. |  |  |
| ๑             | ปรับปรุงภูมิทัศน์และสิ่งแวดล้อม | ปรับปรุงภูมิทัศน์ภายในอาคารและ<br>ภูมิทัศน์โดยรอบภายในตำบล | ๔๐,๐๐๐            | อบต.<br>เกาะเปาะ     | สนง.ปลัด                  |          |      | ✓    |          |      |       |       |      |       |      |      |      |  |  |
| รวม ๑ โครงการ |                                 |  | ๔๐,๐๐๐            |                      |                           |          |      |      |          |      |       |       |      |       |      |      |      |  |  |

๔.๒ แผนงานสาธารณสุข

| ลำดับ<br>ที่  | โครงการ/กิจกรรม | รายละเอียดของกิจกรรม<br>(ผลผลิต/งบประมาณ) |        | พื้นที่          | หน่วยดำเนินการ | พ.ศ.๒๕๖๐ |      |      |      | พ.ศ.๒๕๖๑ |       |       |      |       |      |      |      |  |
|---------------|-----------------|---|--------|------------------|----------------|----------|------|------|------|----------|-------|-------|------|-------|------|------|------|--|
|               |                 |   |        |                  |                | ต.ค.     | พ.ย. | ธ.ค. | ม.ค. | ก.พ.     | มี.ค. | เม.ย. | พ.ค. | มิ.ย. | ก.ค. | ส.ค. | ก.ย. |  |
| ๑             | ธนาคารขยะ       | จัดอบรมให้ความรู้ และจัดตั้ง<br>ธนาคารขยะ | ๓๐,๐๐๐ | อบต.<br>เกาะเปาะ | สนง.ปลัด       |          |      |      |      |          |       |       | ✓    |       |      |      |      |  |
| รวม ๑ โครงการ |                 |   | ๓๐,๐๐๐ |                  |                |          |      |      |      |          |       |       |      |       |      |      |      |  |

๔.๓ แผนงานเคหะและชุมชน

| ลำดับ<br>ที่  | โครงการ  | รายละเอียดของโครงการ/กิจกรรม<br>(ผลผลิต/งบประมาณ) | งบประมาณ<br>(บาท) | สถานที่<br>ดำเนินการ | หน่วยงาน<br>รับผิดชอบหลัก | พ.ศ.๒๕๖๐ |      |      | พ.ศ.๒๕๖๑ |      |       |       |      |       |      |      |      |  |
|---------------|--|---|-------------------|----------------------|---------------------------|----------|------|------|----------|------|-------|-------|------|-------|------|------|------|--|
|               |  |   |                   |                      |                           | ต.ค.     | พ.ย. | ธ.ค. | ม.ค.     | ก.พ. | มี.ค. | เม.ย. | พ.ค. | มิ.ย. | ก.ค. | ส.ค. | ก.ย. |  |
| ๑             | ลดและคัดแยกขยะมูลฝอย                                 | อบรมให้ความรู้การลดและคัดแยก<br>ขยะมูลฝอย         | ๒๐,๐๐๐            | หมู่ที่ ๑ -๓         | สำนักปลัด                 |          |      |      |          | ✓    |       |       |      |       |      |      |      |  |
| ๒             | ส่งเสริมให้ประชาชนมีส่วนร่วม<br>ในการจัดการขยะมูลฝอย | อบรมให้ความรู้แก่กลุ่มเป้าหมาย                    | ๓๐,๐๐๐            | หมู่ที่ ๑ -๓         | สำนักปลัด                 |          |      |      |          |      | ✓     |       |      |       |      |      |      |  |
| ๓             | องค์กรปกครองส่วนท้องถิ่น<br>ปลอดโฟม                  | อบรมให้ความรู้แก่กลุ่มเป้าหมาย                    | ๑๐,๐๐๐            | หมู่ที่ ๑ -๓         | สำนักปลัด                 |          |      |      |          |      |       |       | ✓    |       |      |      |      |  |
| รวม ๓ โครงการ |  |   | ๖๐,๐๐๐            |                      |                           |          |      |      |          |      |       |       |      |       |      |      |      |  |

๒๐

## ๔.๔ แผนงานสร้างความเข้มแข็งของชุมชน

| ลำดับ | โครงการ | รายละเอียดของโครงการ/กิจกรรม | งบประมาณ | สถานที่ | หน่วยงาน | พ.ศ.๒๕๖๐ | พ.ศ.๒๕๖๑ |
|-------|---------|------------------------------|----------|---------|----------|----------|----------|
|-------|---------|------------------------------|----------|---------|----------|----------|----------|

| ที่           | ประเภท   | (ผลผลิต/งบประมาณ)   | (บาท)  | ดำเนินการ        | รับผิดชอบหลัก | ปีงบประมาณ |      |      |      |      |       |       |      |       |      |      |      |  |  |
|---------------|--|---|--------|------------------|---------------|------------|------|------|------|------|-------|-------|------|-------|------|------|------|--|--|
|               |  |   |        |                  |               | ต.ค.       | พ.ย. | ธ.ค. | ม.ค. | ก.พ. | มี.ค. | เม.ย. | พ.ค. | มิ.ย. | ก.ค. | ส.ค. | ก.ย. |  |  |
| ๑             | ประชาร่วมใจสร้างความปลอดภัย<br>พัฒนาสองข้างทาง | จัดกิจกรรมปรับปรุงพัฒนาสองข้างทาง<br>ภายในตำบลเพื่อเพิ่มความปลอดภัย | ๒๐,๐๐๐ | อบต.<br>เกาะเปาะ | สนง.ปลัด      |            |      |      |      |      |       |       |      |       |      | ✓    |      |  |  |
| ๒             | วันปลูกต้นไม้ประจำปีแห่งชาติ                   | จัดกิจกรรมปลูกต้นไม้ร่วมกับส่วนราชการ<br>ในตำบลและภาคประชาชน        | ๑๕,๐๐๐ | อบต.<br>เกาะเปาะ | สนง.ปลัด      |            |      |      |      |      |       |       |      |       | ✓    |      |      |  |  |
| รวม ๒ โครงการ |  |   | ๓๕,๐๐๐ |                  |               |            |      |      |      |      |       |       |      |       |      |      |      |  |  |

๒๑

## ๔.๕ แผนงานการเกษตร

| ลำดับ<br>ที่ | โครงการ | รายละเอียดของโครงการ/กิจกรรม<br>(ผลผลิต/งบประมาณ) | งบประมาณ<br>(บาท) | สถานที่<br>ดำเนินการ | หน่วยงาน<br>รับผิดชอบหลัก | พ.ศ.๒๕๖๐ |      |      |      |      | พ.ศ.๒๕๖๑ |       |      |       |      |
|--------------|---------|---|-------------------|----------------------|---------------------------|----------|------|------|------|------|----------|-------|------|-------|------|
|              |         |   |                   |                      |                           | ต.ค.     | พ.ย. | ธ.ค. | ม.ค. | ก.พ. | มี.ค.    | เม.ย. | พ.ค. | มิ.ย. | ก.ค. |

|               |                                      |   |        |                  |          |  |  |  |  |  |  |  |  |  |  |   |  |
|---------------|--------------------------------------|---|--------|------------------|----------|--|--|--|--|--|--|--|--|--|--|---|--|
| ๑             | กำจัดผักตบชวาและวัชพืช<br>ในแหล่งน้ำ | จัดกิจกรรมกำจัดผักตบชวา<br>และวัชพืชต่างๆ | ๒๐,๐๐๐ | อบต.<br>เกาะเปาะ | สนง.ปลัด |  |  |  |  |  |  |  |  |  |  | ✓ |  |
| รวม ๑ โครงการ |                                      |   | ๒๐,๐๐๐ |                  |          |  |  |  |  |  |  |  |  |  |  |   |  |

บัญชีโครงการ / กิจกรรม / งบประมาณ  
แผนการดำเนินงาน ประจำปีงบประมาณ พ.ศ.๒๕๖๑  
องค์การบริหารส่วนตำบลเกาะเปาะ อำเภอนองจิก จังหวัดปัตตานี

๕. ยุทธศาสตร์การกีฬาสู่ความเป็นเลิศและส่งเสริมการท่องเที่ยว

๕.๑ แผนงานการศาสนาวัฒนธรรมและนันทนาการ

| ลำดับ<br>ที่  | โครงการ  | รายละเอียดของโครงการ/กิจกรรม<br>(ผลผลิต/งบประมาณ)   | งบประมาณ<br>(บาท) | สถานที่<br>ดำเนินการ | หน่วยงาน<br>รับผิดชอบหลัก | พ.ศ.๒๕๖๐ |      |      | พ.ศ.๒๕๖๑ |      |       |       |      |       |      |      |      |
|---------------|--|---|-------------------|----------------------|---------------------------|----------|------|------|----------|------|-------|-------|------|-------|------|------|------|
|               |  |   |                   |                      |                           | ต.ค.     | พ.ย. | ธ.ค. | ม.ค.     | ก.พ. | มี.ค. | เม.ย. | พ.ค. | มิ.ย. | ก.ค. | ส.ค. | ก.ย. |
| ๑             | จัดส่งนักกีฬา / บุคคลเข้าร่วม<br>กิจกรรมหรือแข่งขัน<br>ในรายการต่างๆ | จัดส่งนักกีฬาเข้าร่วม/บุคคล<br>เข้าร่วมแข่งขันในรายการต่างๆ   | ๓๐,๐๐๐            | หมู่ที่ ๑ - ๓        | สนง.ปลัด                  | ✓        | ✓    | ✓    | ✓        | ✓    | ✓     | ✓     | ✓    | ✓     | ✓    | ✓    | ✓    |
| ๒             | ก่อสร้างลานกีฬา หมู่ที่ ๒  | ถมดินลูกรังปรับระดับงานกีฬา<br>หนาเฉลี่ย ๐.๕๐ เมตร พื้นที่<br>ไม่น้อยกว่า ๑,๙๐๐ ตร.ม.<br>(รายละเอียดตามที่ อบต.กำหนด) | ๓๔๐,๐๐๐           | หมู่ที่ ๒            | กองช่าง                   |          |      |      |          | ✓    |       |       |      |       |      |      |      |
| ๓             | ปรับปรุงสนามฟุตบอล หมู่ที่ ๑   | ก่อสร้างรั้วตาข่าย สูง ๓.๐๐ เมตร<br>ยาว ๑๒๘.๐๐ เมตร (รายละเอียด<br>ตามแบบแปลนที่ อบต.กำหนด)                           | ๘๘๐,๐๐๐           |                      |                           |          |      |      |          |      | ✓     |       |      |       |      |      |      |
| รวม ๓ โครงการ |  |   | ๑,๒๕๐,๐๐๐         |                      |                           |          |      |      |          |      |       |       |      |       |      |      |      |





**บัญชีโครงการ / กิจกรรม / งบประมาณ**  
**แผนการดำเนินงาน ประจำปีงบประมาณ พ.ศ.๒๕๖๑**  
**องค์การบริหารส่วนตำบลเกาะเปาะ อำเภอนองจิก จังหวัดปัตตานี**

## ๖. ยุทธศาสตร์การพัฒนาด้านการบริหารจัดการที่ดี

## ๖.๑ แผนงานบริหารงานทั่วไป

| ลำดับ<br>ที่ | โครงการ  | รายละเอียดของโครงการ/กิจกรรม<br>(ผลผลิต/งบประมาณ)                   | งบประมาณ<br>(บาท) | สถานที่<br>ดำเนินการ | หน่วยงาน<br>รับผิดชอบหลัก | พ.ศ.๒๕๖๐ |      |      | พ.ศ.๒๕๖๑ |      |       |       |      |       |      |      |      |
|--------------|--|---|-------------------|----------------------|---------------------------|----------|------|------|----------|------|-------|-------|------|-------|------|------|------|
|              |  |   |                   |                      |                           | ต.ค.     | พ.ย. | ธ.ค. | ม.ค.     | ก.พ. | มี.ค. | เม.ย. | พ.ค. | มิ.ย. | ก.ค. | ส.ค. | ก.ย. |
| ๑            | ค่าใช้จ่ายในการจัดกิจกรรม จัดงาน จัดบอร์ด<br>จัดนิทรรศการต่างๆ     | จัดกิจกรรม จัดงาน จัดบอร์ด และ<br>จัดนิทรรศการต่างๆ ตามโอกาสสำคัญๆ  | ๓๕,๐๐๐            | อบต.<br>เกาะเปาะ     | สนง.ปลัด                  | ✓        | ✓    | ✓    | ✓        | ✓    | ✓     | ✓     | ✓    | ✓     | ✓    | ✓    | ✓    |
| ๒            | กิจกรรมเนื่องในโอกาสครบรอบ ๑๐๐ ปี<br>ธงชาติไทย                     | กิจกรรมแสดงนิทรรศการธงชาติไทย                                       | ๒๐,๐๐๐            | อบต.<br>เกาะเปาะ     | สนง.ปลัด                  |          |      |      |          |      |       |       |      |       |      |      | ✓    |
| ๓            | จัดกิจกรรมแสดงความจงรักภักดีต่อสถาบัน<br>ชาติ ศาสนา พระมหากษัตริย์ | จัดกิจกรรม แสดงความจงรักภักดีต่อ<br>สถาบันชาติ ศาสนา พระมหากษัตริย์ | ๑๕,๐๐๐            | อบต.<br>เกาะเปาะ     | สนง.ปลัด                  | ✓        | ✓    | ✓    | ✓        | ✓    | ✓     | ✓     | ✓    | ✓     | ✓    | ✓    | ✓    |
| ๔            | จัดทำแผนที่ภาษี  | จัดทำแผนที่ภาษีตำบลเกาะเปาะ<br>(รายละเอียดตามที่ อบต.กำหนด)         | ๑๐๐,๐๐๐           | อบต.<br>เกาะเปาะ     | สนง.ปลัด                  |          |      |      | ✓        |      |       |       |      |       |      |      |      |
| ๕            | จัดนิทรรศการแสดงผลงานขององค์การบริหาร<br>ส่วนตำบลเกาะเปาะ          | จัดนิทรรศการ แสดงผลงานของ<br>องค์การบริหารส่วนตำบลเกาะเปาะ          | ๑๕,๐๐๐            | อบต.<br>เกาะเปาะ     | สนง.ปลัด                  |          |      |      |          |      | ✓     |       |      |       |      |      |      |

๖.๑ แผนงานบริหารงานทั่วไป

| ลำดับ<br>ที่   | โครงการ   | รายละเอียดของโครงการ/กิจกรรม<br>(ผลผลิต/งบประมาณ)   | งบประมาณ<br>(บาท) | สถานที่<br>ดำเนินการ | หน่วยงาน<br>รับผิดชอบหลัก | พ.ศ.๒๕๖๐ |      |      | พ.ศ.๒๕๖๑ |      |       |       |      |       |      |      |      |   |   |
|----------------|---|---|-------------------|----------------------|---------------------------|----------|------|------|----------|------|-------|-------|------|-------|------|------|------|---|---|
|                |   |   |                   |                      |                           | ต.ค.     | พ.ย. | ธ.ค. | ม.ค.     | ก.พ. | มี.ค. | เม.ย. | พ.ค. | มิ.ย. | ก.ค. | ส.ค. | ก.ย. |   |   |
| ๖              | เทิดพระเกียรติ ๑๒ สิงหาคมราชินี<br>วันแม่แห่งชาติ ประจำปี ๒๕๖๑  | จัดกิจกรรมแสดงความจงรักภักดี<br>เชิดชูสถาบันพระมหากษัตริย์  | ๑๐,๐๐๐            | อบต.<br>เกาะเปาะ     | สนง.ปลัด                  |          |      |      |          |      |       |       |      |       |      |      |      | ✓ |   |
| ๗              | ส่งเสริมคุณธรรมและความโปร่งใส<br>ในการปฏิบัติงานของบุคลากร อบต.เกาะเปาะ   | จัดอบรมให้ความรู้   | ๒๐,๐๐๐            | อบต.<br>เกาะเปาะ     | สนง.ปลัด                  |          |      |      |          |      | ✓     |       |      |       |      |      |      |   |   |
| ๘              | เสริมสร้างคุณธรรม จริยธรรมเพื่อเพิ่ม<br>ประสิทธิภาพการปฏิบัติงานและ<br>ประโยชน์สุขของประชาชน                                    | อบรมให้ความรู้เพื่อเสริมสร้างคุณธรรม<br>จริยธรรมในการปฏิบัติงาน   | ๒๐,๐๐๐            | อบต.<br>เกาะเปาะ     | สนง.ปลัด                  |          | ✓    |      |          |      |       |       |      |       |      |      |      |   |   |
| ๙              | อบรมเพื่อเพิ่มประสิทธิภาพการปฏิบัติงาน<br>ของผู้บริหาร สมาชิกสภา อบต.<br>พนักงานส่วนตำบล และผู้ที่เกี่ยวข้องของ<br>อบต.เกาะเปาะ | อบรม ทักษะศึกษาดูงาน เพื่อเพิ่ม<br>ประสิทธิภาพในการปฏิบัติงาน<br>ของผู้บริหาร สมาชิกสภา อบต.<br>และผู้ที่เกี่ยวข้องของ อบต.เกาะเปาะ | ๓๐๐,๐๐๐           | นอกพื้นที่           | สนง.ปลัด                  |          |      |      |          |      |       |       |      |       |      |      |      |   | ✓ |
| ๑๐             | อบรมให้ความรู้พระราชบัญญัติข้อมูลข่าวสาร  | อบรมให้ความรู้เกี่ยวกับพระราชบัญญัติ<br>ข้อมูลข่าวสาร   | ๒๐,๐๐๐            | อบต.<br>เกาะเปาะ     | สนง.ปลัด                  |          |      |      |          |      |       |       | ✓    |       |      |      |      |   |   |
| รวม ๑๐ โครงการ |   |   | ๕๕๕,๐๐๐           |                      |                           |          |      |      |          |      |       |       |      |       |      |      |      |   |   |

๖.๒ แผนงานสร้างความเข้มแข็งของชุมชน

| ลำดับ<br>ที่  | โครงการ                             | รายละเอียดของโครงการ/กิจกรรม<br>(ผลผลิต/งบประมาณ)                       | งบประมาณ<br>(บาท) | สถานที่<br>ดำเนินการ | หน่วยงาน<br>รับผิดชอบหลัก | พ.ศ.๒๕๖๐ |      |      |      | พ.ศ.๒๕๖๑ |       |       |      |       |      |      |      |   |
|---------------|-------------------------------------|---|-------------------|----------------------|---------------------------|----------|------|------|------|----------|-------|-------|------|-------|------|------|------|---|
|               |                                     |   |                   |                      |                           | ต.ค.     | พ.ย. | ธ.ค. | ม.ค. | ก.พ.     | มี.ค. | เม.ย. | พ.ค. | มิ.ย. | ก.ค. | ส.ค. | ก.ย. |   |
| ๑             | อบต.เคลื่อนที่พหุพื้นที่น้อมประชาชน | จัดประชุมประชาคม ภาครัฐ ภาคประชาชน<br>ภาคเอกชน ออกหน่วยให้บริการประชาชน | ๑๐๐,๐๐๐           | อบต.<br>เกาะเปาะ     | สนง.ปลัด                  |          |      |      |      |          |       | ✓     |      |       |      |      |      |   |
| ๒             | จัดงานรัฐพิธี และวันสำคัญต่างๆ      | จัดกิจกรรมงานรัฐพิธี และวันสำคัญต่างๆ                                   | ๑๐๐,๐๐๐           | อบต.<br>เกาะเปาะ     | สนง.ปลัด                  | ✓        | ✓    | ✓    | ✓    | ✓        | ✓     | ✓     | ✓    | ✓     | ✓    | ✓    | ✓    | ✓ |
| ๓             | จัดเวทีประชาคม                      | จัดประชุมประชาคม  | ๓๐,๐๐๐            | อบต.<br>เกาะเปาะ     | สนง.ปลัด                  |          |      |      |      | ✓        |       |       |      |       |      |      |      |   |
| รวม ๓ โครงการ |                                     |   | ๒๓๐,๐๐๐           |                      |                           |          |      |      |      |          |       |       |      |       |      |      |      |   |

๖.๓ แผนงานอุตสาหกรรมและการโยธา

| ลำดับ<br>ที่  | โครงการ                      | รายละเอียดของโครงการ/กิจกรรม<br>(ผลผลิต/งบประมาณ)              | งบประมาณ<br>(บาท) | สถานที่<br>ดำเนินการ | หน่วยงาน<br>รับผิดชอบหลัก | พ.ศ.๒๕๖๐ |      |      |      |      | พ.ศ.๒๕๖๑ |       |      |       |      |      |      |  |
|---------------|------------------------------|--|-------------------|----------------------|---------------------------|----------|------|------|------|------|----------|-------|------|-------|------|------|------|--|
|               |                              |  |                   |                      |                           | ต.ค.     | พ.ย. | ธ.ค. | ม.ค. | ก.พ. | มี.ค.    | เม.ย. | พ.ค. | มิ.ย. | ก.ค. | ส.ค. | ก.ย. |  |
| ๑             | ก่อสร้างโรงจอดรถ (หลัง อบต.) | กว้าง ๖.๕๐ เมตร ยาว ๑๐.๐๐ เมตร<br>(รายละเอียดตามที่ อบต.กำหนด) | ๒๕๕,๐๐๐           | อบต.<br>เกาะเปาะ     | สนง.ปลัด                  |          |      |      |      |      |          | ✓     |      |       |      |      |      |  |
| รวม ๑ โครงการ |                              |  | ๒๕๕,๐๐๐           |                      |                           |          |      |      |      |      |          |       |      |       |      |      |      |  |

บัญชีโครงการ / กิจกรรม / งบประมาณ  
แผนการดำเนินงาน ประจำปีงบประมาณ พ.ศ.๒๕๖๑  
องค์การบริหารส่วนตำบลเกาะเปาะ อำเภอนองจิก จังหวัดปัตตานี

๗. ยุทธศาสตร์ด้านส่งเสริมการรักษาความมั่นคงและเสริมสร้างสันติสุข

๗.๑ แผนงานการรักษาความสงบภายใน

| ลำดับ<br>ที่  | โครงการ                               | รายละเอียดของโครงการ/กิจกรรม<br>(ผลผลิต/งบประมาณ)                         | งบประมาณ<br>(บาท) | สถานที่<br>ดำเนินการ | หน่วยงาน<br>รับผิดชอบหลัก | พ.ศ.๒๕๖๐ |      |      | พ.ศ.๒๕๖๑ |      |       |       |      |       |      |      |      |   |
|---------------|---------------------------------------|---|-------------------|----------------------|---------------------------|----------|------|------|----------|------|-------|-------|------|-------|------|------|------|---|
|               |                                       |   |                   |                      |                           | ต.ค.     | พ.ย. | ธ.ค. | ม.ค.     | ก.พ. | มี.ค. | เม.ย. | พ.ค. | มิ.ย. | ก.ค. | ส.ค. | ก.ย. |   |
| ๑             | ทบทวนอาสาสมัครป้องกันภัยฝ่ายพลเรือน   | ฝึกอบรมเตรียมความพร้อม<br>ในการป้องกันและบรรเทาสาธารณภัย                  | ๕๐,๐๐๐            | อบต.<br>เกาะเปาะ     | สนง.ปลัด                  |          |      | ✓    |          |      |       |       |      |       |      |      |      |   |
| ๒             | ฝึกอบรมอาสาสมัครป้องกันภัยฝ่ายพลเรือน | อบรม อาสาสมัครป้องกันภัย<br>ฝ่ายพลเรือน จนท.ป้องกันและ<br>บรรเทาสาธารณภัย | ๑๐๐,๐๐๐           | อบต.<br>เกาะเปาะ     | สนง.ปลัด                  |          |      |      |          |      |       |       |      |       |      |      |      | ✓ |
| รวม ๒ โครงการ |                                       |   | ๑๕๐,๐๐๐           |                      |                           |          |      |      |          |      |       |       |      |       |      |      |      |   |

บัญชีจำนวนครุภัณฑ์สำหรับที่ไม่ได้ดำเนินการตามโครงการพัฒนาท้องถิ่น  
แผนดำเนินงาน ประจำปีงบประมาณ พ.ศ.๒๕๖๑  
องค์การบริหารส่วนตำบลเกาะเปาะ อำเภอมือง จังหวัดปัตตานี

๑. ประเภทครุภัณฑ์สำนักงาน  
แผนงานบริหารทั่วไป

| ลำดับ<br>ที่  | ครุภัณฑ์         | รายละเอียดครุภัณฑ์   | งบประมาณ<br>(บาท) | สถานที่<br>ดำเนินการ | หน่วยงาน<br>รับผิดชอบหลัก | พ.ศ.๒๕๖๐ |      |      | พ.ศ.๒๕๖๑ |      |       |       |      |       |      |      |      |
|---------------|------------------|--|-------------------|----------------------|---------------------------|----------|------|------|----------|------|-------|-------|------|-------|------|------|------|
|               |                  |  |                   |                      |                           | ต.ค.     | พ.ย. | ธ.ค. | ม.ค.     | ก.พ. | มี.ค. | เม.ย. | พ.ค. | มิ.ย. | ก.ค. | ส.ค. | ก.ย. |
| ๑             | ครุภัณฑ์สำนักงาน | ซื้อเก้าอี้ทำงาน จำนวน ๒ ตัว   | ๕,๘๐๐             | อบต.เกาะเปาะ         | สำนักปลัด                 |          |      |      |          | ✓    |       |       |      |       |      |      |      |
| ๒             | ครุภัณฑ์สำนักงาน | ซื้อเก้าอี้ละหมาดสำหรับคนพิการ<br>จำนวน ๑๐ ตัว   | ๖๕,๐๐๐            | อบต.เกาะเปาะ         | สำนักปลัด                 |          |      |      |          | ✓    |       |       |      |       |      |      |      |
| ๓             | ครุภัณฑ์สำนักงาน | ซื้อเครื่องปรับอากาศ แบบแยกส่วน<br>ชนิดตั้งพื้น หรือชนิดแขวน<br>(มีระบบฟอกอากาศ) ขนาด<br>๒๔,๐๐๐ บีทียู จำนวน ๑ เครื่อง | ๓๓,๐๐๐            | อบต.เกาะเปาะ         | สำนักปลัด                 |          |      |      |          |      |       |       |      |       |      |      |      |
| ๔             | ครุภัณฑ์สำนักงาน | ซื้อโต๊ะนั่งพัก จำนวน ๒ ตัว  | ๓๑,๐๐๐            |                      |                           |          |      |      |          | ✓    |       |       |      |       |      |      |      |
| ๕             | ครุภัณฑ์สำนักงาน | ซื้อโต๊ะเอนกประสงค์ พร้อมเก้าอี้<br>๔ ที่นั่ง ๑.๔๐ เมตร จำนวน ๒ ตัว  | ๑๖,๐๐๐            |                      |                           |          |      |      |          |      | ✓     |       |      |       |      |      |      |
| ๖             | ครุภัณฑ์สำนักงาน | ซื้อโทรศัพท์มือถือ จำนวน ๑ เครื่อง   | ๑๓,๐๐๐            |                      |                           |          |      | ✓    |          |      |       |       |      |       |      |      |      |
| ๗             | ครุภัณฑ์สำนักงาน | ซื้อโพงเดียม จำนวน ๒ ตัว   | ๒๐,๐๐๐            |                      |                           |          |      | ✓    |          |      |       |       |      |       |      |      |      |
| รวม ๗ โครงการ |                  |  | ๑๘๓,๘๐๐           |                      |                           |          |      |      |          |      |       |       |      |       |      |      |      |

๒. ประเภทครุภัณฑ์งานบ้านงานครัว  
แผนงานบริหารทั่วไป

| ลำดับ<br>ที่  | ครุภัณฑ์               | รายละเอียดครุภัณฑ์        | งบประมาณ<br>(บาท) | สถานที่<br>ดำเนินการ | หน่วยงาน<br>รับผิดชอบหลัก | พ.ศ.๒๕๖๐ |      |      | พ.ศ.๒๕๖๑ |      |       |       |      |       |      |      |      |  |
|---------------|------------------------|---------------------------|-------------------|----------------------|---------------------------|----------|------|------|----------|------|-------|-------|------|-------|------|------|------|--|
|               |                        |                           |                   |                      |                           | ต.ค.     | พ.ย. | ธ.ค. | ม.ค.     | ก.พ. | มี.ค. | เม.ย. | พ.ค. | มิ.ย. | ก.ค. | ส.ค. | ก.ย. |  |
| ๑             | ครุภัณฑ์งานบ้านงานครัว | ตู้เต็นท์ ขนาด ๓ x ๓ เมตร | ๒๐,๐๐๐            | อบต.เกาะเปาะ         | สำนักปลัด                 |          |      |      | ✓        |      |       |       |      |       |      |      |      |  |
| รวม ๑ โครงการ |                        |                           | ๒๐,๐๐๐            |                      |                           |          |      |      |          |      |       |       |      |       |      |      |      |  |



๓. ประเภทครุภัณฑ์กีฬา  
แผนงานบริหารทั่วไป

| ลำดับ<br>ที่  | ครุภัณฑ์     | รายละเอียดครุภัณฑ์                           | งบประมาณ<br>(บาท) | สถานที่<br>ดำเนินการ | หน่วยงาน<br>รับผิดชอบหลัก | พ.ศ.๒๕๖๐ |      |      | พ.ศ.๒๕๖๑ |      |       |       |      |       |      |      |      |  |
|---------------|--------------|--|-------------------|----------------------|---------------------------|----------|------|------|----------|------|-------|-------|------|-------|------|------|------|--|
|               |              |  |                   |                      |                           | ต.ค.     | พ.ย. | ธ.ค. | ม.ค.     | ก.พ. | มี.ค. | เม.ย. | พ.ค. | มิ.ย. | ก.ค. | ส.ค. | ก.ย. |  |
| ๑             | ครุภัณฑ์กีฬา | ซื้อเครื่องเล่นสนามกลางแจ้ง<br>จำนวน ๑๐ ชิ้น | ๒๓๐,๐๐๐           | อบต.เกาะเปาะ         | สำนักปลัด                 |          |      |      |          | ✓    |       |       |      |       |      |      |      |  |
| รวม ๑ โครงการ |              |  | ๒๓๐,๐๐๐           |                      |                           |          |      |      |          |      |       |       |      |       |      |      |      |  |

๔. ประเภทครุภัณฑ์คอมพิวเตอร์

แผนงานบริหารทั่วไป

| ลำดับ<br>ที่  | ครุภัณฑ์            | รายละเอียดครุภัณฑ์                             | งบประมาณ<br>(บาท) | สถานที่<br>ดำเนินการ | หน่วยงาน<br>รับผิดชอบหลัก | พ.ศ.๒๕๖๐ |      |      | พ.ศ.๒๕๖๑ |      |       |       |      |       |      |      |      |  |
|---------------|---------------------|--|-------------------|----------------------|---------------------------|----------|------|------|----------|------|-------|-------|------|-------|------|------|------|--|
|               |                     |  |                   |                      |                           | ต.ค.     | พ.ย. | ธ.ค. | ม.ค.     | ก.พ. | มี.ค. | เม.ย. | พ.ค. | มิ.ย. | ก.ค. | ส.ค. | ก.ย. |  |
| ๑             | ครุภัณฑ์คอมพิวเตอร์ | ซื้อเครื่องพิมพ์ชนิดเลเซอร์<br>จำนวน ๑ เครื่อง | ๓,๓๐๐             | อบต.เกาะเปาะ         | สำนักปลัด                 |          |      | ✓    |          |      |       |       |      |       |      |      |      |  |
| ๒             | ครุภัณฑ์คอมพิวเตอร์ | ซื้อเครื่องสำรองกระแสไฟฟ้า<br>จำนวน ๑ เครื่อง  | ๔,๕๐๐             | อบต.เกาะเปาะ         | สำนักปลัด                 |          |      | ✓    |          |      |       |       |      |       |      |      |      |  |
| รวม ๒ โครงการ |                     |  | ๗,๘๐๐             |                      |                           |          |      |      |          |      |       |       |      |       |      |      |      |  |

บัญชีสรุปจำนวนโครงการและงบประมาณ  
แผนการดำเนินงาน ประจำปีงบประมาณ พ.ศ. ๒๕๖๑  
องค์การบริหารส่วนตำบลเกาะเปาะ อำเภอนงนุช จังหวัดปัตตานี

| ยุทธศาสตร์/แผนงาน   | จำนวนโครงการ<br>ที่ดำเนินการ | คิดเป็นร้อยละของ<br>โครงการทั้งหมด | จำนวน<br>งบประมาณ | ร้อยละของ<br>งบประมาณ | หน่วย<br>ดำเนินการ |
|---|------------------------------|------------------------------------|-------------------|-----------------------|--------------------|
| ๑. ยุทธศาสตร์การพัฒนาด้านโครงสร้างพื้นฐาน<br>๑.๑ แผนงานเคหะและชุมชน   | ๔                            | ๖.๔๕                               | ๒,๐๕๖,๐๐๐         | ๒๓.๘๒                 | กองช่าง            |
| รวม   | ๔                            | ๖.๔๕                               | ๒,๐๕๖,๐๐๐         | ๒๓.๘๒                 |                    |
| ๒. ยุทธศาสตร์การพัฒนาและเสริมสร้างความเข้มแข็งของระบบเศรษฐกิจชุมชนและการแก้ไขปัญหาความยากจน<br>๒.๑ แผนงานสร้างความเข้มแข็งของชุมชน<br>๒.๒ แผนงานการเกษตร                              | ๔                            | ๖.๔๕                               | ๓๗๐,๐๐๐           | ๔.๒๙                  | สนง.ปลัด           |
|   | ๑                            | ๑.๖๑                               | ๓๐,๐๐๐            | ๐.๓๕                  | สนง.ปลัด           |
| รวม   | ๕                            | ๘.๐๖                               | ๔๐๐,๐๐๐           | ๔.๖๐                  |                    |
| ๓. ยุทธศาสตร์การพัฒนาด้านการพัฒนาคน และสังคมให้มีคุณภาพ<br>๓.๑ แผนงานการศึกษา<br>๓.๒ แผนงานสาธารณสุข<br>๓.๓ แผนงานสร้างความเข้มแข็งของชุมชน<br>๓.๔ แผนงานการศาสนาวัฒนธรรมและนันทนาการ | ๗                            | ๑๑.๒๙                              | ๒,๔๙๕,๐๐๐         | ๒๘.๙๑                 | สนง.ปลัด           |
|   | ๖                            | ๙.๖๗                               | ๒๙๐,๐๐๐           | ๓.๓๖                  | สนง.ปลัด           |
|   | ๓                            | ๔.๘๔                               | ๗๐,๐๐๐            | ๐.๘๑                  | สนง.ปลัด           |
|   | ๑๐                           | ๑๖.๑๓                              | ๖๙๕,๐๐๐           | ๘.๐๕                  | สนง.ปลัด           |
| รวม   | ๒๖                           | ๔๑.๙๔                              | ๓,๕๕๐,๐๐๐         | ๔๑.๑๓                 |                    |

| ยุทธศาสตร์/แผนงาน   | จำนวนโครงการ<br>ที่ดำเนินการ | คิดเป็นร้อยละของ<br>โครงการทั้งหมด | จำนวน<br>งบประมาณ | ร้อยละของ<br>งบประมาณ | หน่วย<br>ดำเนินการ |
|---|------------------------------|------------------------------------|-------------------|-----------------------|--------------------|
| <b>๔. ยุทธศาสตร์การจัดการทรัพยากรธรรมชาติและสิ่งแวดล้อมอย่างยั่งยืน</b> |                              |                                    |                   |                       |                    |
| ๔.๑ แผนงานบริหารงานทั่วไป   | ๑                            | ๑.๖๑                               | ๔๐,๐๐๐            | ๐.๔๖                  | สนง.ปลัด           |
| ๔.๒ แผนงานสาธารณสุข   | ๑                            | ๑.๖๑                               | ๓๐,๐๐๐            | ๐.๓๕                  | สนง.ปลัด           |
| ๔.๓ แผนงานเคหะและชุมชน  | ๓                            | ๔.๘๔                               | ๖๐,๐๐๐            | ๐.๗๐                  | สนง.ปลัด           |
| ๔.๔ แผนงานสร้างความเข้มแข็งของชุมชน                                     | ๒                            | ๓.๒๒                               | ๓๕,๐๐๐            | ๐.๔๑                  | สนง.ปลัด           |
| ๔.๕ แผนงานการเกษตร  | ๑                            | ๑.๖๑                               | ๒๐,๐๐๐            | ๐.๒๓                  | สนง.ปลัด           |
| <b>รวม</b>  | <b>๘</b>                     | <b>๑๒.๙๐</b>                       | <b>๑๘๕,๐๐๐</b>    | <b>๒.๑๔</b>           |                    |
| <b>๕. ยุทธศาสตร์การกีฬาสู่ความเป็นเลิศและส่งเสริมการท่องเที่ยว</b>      |                              |                                    |                   |                       |                    |
| ๕.๑ แผนงานการศาสนาวัฒนธรรมและนันทนาการ                                  | ๓                            | ๔.๘๔                               | ๑,๒๕๐,๐๐๐         | ๑๔.๔๘                 | สนง.ปลัด           |
| <b>รวม</b>  | <b>๓</b>                     | <b>๔.๘๔</b>                        | <b>๑,๒๕๐,๐๐๐</b>  | <b>๑๔.๔๘</b>          |                    |
| <b>๖. ยุทธศาสตร์การพัฒนาด้านการบริหารจัดการที่ดี</b>                    |                              |                                    |                   |                       |                    |
| ๖.๑ แผนงานบริหารงานทั่วไป   | ๑๐                           | ๑๖.๑๓                              | ๕๕๕,๐๐๐           | ๖.๔๓                  | สนง.ปลัด           |
| ๖.๒ แผนงานสร้างความเข้มแข็งของชุมชน                                     | ๓                            | ๔.๘๔                               | ๒๓๐,๐๐๐           | ๒.๖๖                  | สนง.ปลัด           |
| ๖.๓ แผนงานอุตสาหกรรมและการโยธา  | ๑                            | ๑.๖๑                               | ๒๕๕,๐๐๐           | ๒.๙๕                  | สนง.ปลัด           |
| <b>รวม</b>  | <b>๑๔</b>                    | <b>๒๒.๕๘</b>                       | <b>๑,๐๔๐,๐๐๐</b>  | <b>๑๒.๐๕</b>          |                    |
| <b>๗. ยุทธศาสตร์ด้านส่งเสริมการรักษาความมั่นคงและเสริมสร้างสันติสุข</b> |                              |                                    |                   |                       |                    |
| ๗.๑ แผนงานการรักษาความสงบภายใน  | ๒                            | ๓.๒๓                               | ๑๕๐,๐๐๐           | ๑.๗๔                  | สนง.ปลัด           |
| <b>รวม</b>  | <b>๒</b>                     | <b>๓.๒๓</b>                        | <b>๑๕๐,๐๐๐</b>    | <b>๑.๗๔</b>           |                    |
| <b>รวมทั้งสิ้น</b>  | <b>๖๒</b>                    | <b>๑๐๐</b>                         | <b>๘,๖๓๑,๐๐๐</b>  | <b>๑๐๐</b>            |                    |